



**COSMOLITE®**  
Eco Mineral Stone

STONE ITALIANA®

# STONE ITALIANA®

## Fai qualcosa per l'ambiente!

Do something for the environment!

Sostenibili, perché responsabili.

Fin dalla sua fondazione, la mission di Stone Italiana è quella di dare un contributo decisivo al rinnovamento nel campo dell'architettura e dell'interior design, coniugando **valori estetici** di tendenza e **caratteristiche tecnologiche** d'avanguardia a **qualità** e **sostenibilità ambientale**.

In quest'ottica l'azienda sviluppa prodotti che riducono il consumo di risorse primarie, reinseriscono materie prime riciclate nel ciclo produttivo, incrementano l'uso di energie rinnovabili e impiegano acque di riciclo. Una filosofia sostenibile nasce dalla **ricerca** di nuove materie prime e dalla selezione di fornitori che condividano la stessa **visione**.

*Sustainable because responsible.*

*Since its foundation, Stone Italiana's mission has been to play a decisive role in renewing the fields of architecture and interior design, combining **on-trend aesthetics** and cutting-edge **technological features** with outstanding **quality** and environmental **sustainability**.*

*In this context, the company develops products designed to cut the use of primary resources, bring recycled raw materials back into the production cycle, expand the share of renewable energy, and integrate reclaimed water into manufacturing processes.*

*This is how sustainability takes shape: through ongoing **research** into new raw materials and a rigorous supplier network aligned with the same **environmental commitment**.*



DAP / EPD

È stata redatta la Dichiarazione Ambientale di Prodotto DAP che descrive gli impatti ambientali di Cosmolite® lungo tutto il suo ciclo di vita, dall'estrazione delle materie prime sino al suo fine vita.

*The EPD (Environmental Product Declaration) has been drafted and describes the environmental impacts of Cosmolite® throughout its life cycle, from the quarrying of the raw materials through to the product end-of-life processes.*



Nessuna emissione di COV dopo l'installazione

No VOC emissions after installation

Cosmolite® non rilascia COV, è sicuro per l'uomo e per l'ambiente come garantito dalla certificazione Greenguard Gold.

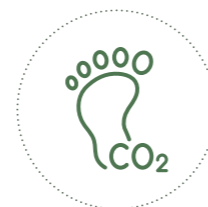
*Cosmolite® does not release VOCs, which means it is safe for people and for the environment, as guaranteed by Greenguard Gold Certification.*



Sicurezza alimentare / Food safety

Cosmolite® è approvato dalla FDA e certificato NSF 51 FOOD ZONE. Risponde a rigorose analisi chimiche per garantire la sicurezza delle sostanze utilizzate per la sua produzione e di conseguenza la sicurezza per il contatto alimentare.

*Cosmolite® is FDA-approved and is certified as a FOOD ZONE material according to NSF 51. It undergoes stringent chemical testing to guarantee the safety of the substances used in its production and consequently its safety for food contact.*



Climate Communication

Stone Italiana ha completato l'analisi del ciclo di vita (LCA) di Cosmolite® che permette di calcolare le emissioni di gas serra espresse in Kg di CO<sub>2</sub> eq., restituendo un quadro comprensivo e completo del suo impatto.

*Stone Italiana has completed a life cycle analysis (LCA) of Cosmolite®, which involves calculating greenhouse gas emissions (expressed as kg of CO<sub>2</sub> e.) and provides a comprehensive view of its impacts.*

## Perchè scegliere Cosmolite®?

Why choose Cosmolite®?

Cosmolite® **Eco Mineral Stone**, è la nuova superficie resistente, di design e sostenibile di Stone Italiana. I laboratori di R&S hanno sviluppato un materiale in grado di rispondere pienamente alle nuove esigenze del mondo della progettazione. È la vera alternativa ai materiali già presenti sul mercato perché rappresenta in maniera concreta una missione importante di oggi: contribuire alla **sensibilizzazione ambientale** attraverso un prodotto che garantisca **massime prestazioni e sicurezza igienica**.

*Cosmolite® Eco Mineral Stone, is the new durable, design-driven, and sustainable surface by Stone Italiana. The R&D laboratories have developed a material capable of fully meeting the new demands of the design world. It is a true alternative to materials already on the market, as it concretely embodies one of today's most important missions: to contribute to environmental awareness through a product that guarantees top performance and hygienic safety.*



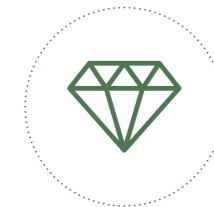
Amico dell'ambiente  
Environmentally friendly



Resistente agli urti  
Impact resistant



Igienicamente testato  
Meets hygiene standards



Stone looking  
Stone-effect finish



Resistente a macchie, odori e facile da pulire  
Stainproof, odour resistant, and easy to clean



Resistente a graffi e abrasioni  
Scratch and abrasion resistant



Altamente resistente al freddo e al calore  
Highly resistant to cold and heat



Resistente agli acidi  
Acid resistant

# COSMOLITE®

## 100% RECYCLED

Cosmolite® 100% Recycled è la prima superficie della famiglia Cosmolite® by Stone Italiana, la prima materia ecosostenibile. La sua composizione prevede **interamente** una miscela di **minerali da riciclo pre-consumo** provenienti dall'industria dell'estrazione della pietra, materie prime riutilizzate nell'ottica di una filosofia produttiva innovativa e sempre più sostenibile.

La composizione e la giusta miscela degli inerti recuperati, sapientemente studiata dai laboratori di R&S di Stone Italiana, garantiscono una perfetta lavorabilità, standard igienici elevati e una **resistenza superiore al calore**.

Declinate in diverse colorazioni, le superfici in Cosmolite® 100% Recycled sono ideali per tutte le applicazioni dove sono necessarie caratteristiche elevate al passo con la sensibilità ambientale che il mercato di oggi richiede.

*Cosmolite® 100% Recycled is the first surface in the Cosmolite® family by Stone Italiana, and its first fully eco-sustainable material. Its composition consists entirely of a blend of pre-consumer recycled minerals sourced from the stone extraction industry—raw materials reused as part of an innovative and increasingly sustainable production philosophy.*

*The composition and precise mix of recovered aggregates, expertly developed by Stone Italiana's R&D laboratories, ensure excellent workability, high hygienic standards, and superior heat resistance.*

*Available in a range of colors, Cosmolite® 100% Recycled surfaces are ideal for all applications requiring high performance while meeting the environmental awareness that today's market demands.*

COSMOLITE®  
100% RECYCLED

STONE ITALIANA®



### 100% Minerali riciclati 100% Recycled minerals

100% inerti minerali riciclati derivanti dagli sfridi di lavorazione delle cave lapidee. L'origine dei minerali riciclati utilizzati in Cosmolite® 100% Recycled è garantita dalle EPD certificate dall'Ente Terzo CSOA.

*100% recycled mineral aggregates originating from stone quarrying waste.*

*The origin of the recycled minerals used in Cosmolite® 100% Recycled is guaranteed by the EPDs which are certified by third-party certification body CSOA.*



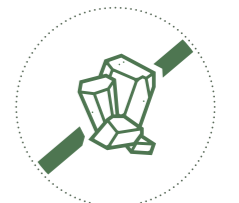
### 100% Made in Italy 100% Made in Italy

Le materie prime che compongono Cosmolite® 100% Recycled provengono da una filiera tutta italiana sia per quello che riguarda gli inerti che il legante.

La resina utilizzata è per il 21% derivata da fonti vegetali. La produzione di lastre è 100% Made in Italy, realizzata nel Nord Italia nei nostri stabilimenti di Verona. Stone Italiana esegue regolarmente un FPC (Factory Production Control) per certificare che durante il processo di produzione vengano effettuati tutti i controlli necessari a garantire la conformità alla norma ISO 9001.

*The raw materials used to produce Cosmolite® 100% Recycled - including the aggregates and the binder - are all sourced within Italy. The resin used is 21% plant-based. The slabs are produced entirely in Italy (in the North to be precise), in our plants located in the cities of Verona.*

*Stone Italiana maintains a FPC (Factory Production Control) in order to certify that everything necessary to ensure ISO 9001 conformity is carried out during the production process.*



### No quarzo No quartz

Cosmolite® 100% Recycled è prodotto con ossidi minerali di cui sono costituiti gli sfridi delle lavorazioni delle cave. Nella composizione degli inerti non è contenuto quarzo e la percentuale di silice cristallina è molto ridotta.

*Cosmolite® 100% Recycled is produced using mineral oxides obtained from quarrying waste. The aggregates contain no quartz and a very low percentage of crystalline silica.*

# La rivoluzione sostenibile di STONE ITALIANA®

STONE ITALIANA® sustainable revolution

## PROCESSO PRODUTTIVO COSMOLITE® 100% RECYCLED

THE PRODUCTION PROCESS COSMOLITE® 100% RECYCLED



### Filiera italiana Principi e missioni condivise

Stone Italiana ha scelto fornitori italiani con i quali condivide i principi e la mission in ottica sostenibile.

**Italian supply chain  
Shared principles and mission**  
Stone Italiana has chosen Italian suppliers that share its principles.



### Utilizzo degli sfridi da estrazione Benefici per l'ambiente

L'asportazione dei detriti dai versanti permette alla roccia originaria di tornare "a vedere la luce".

**Use of quarrying waste  
Benefits for the landscape**  
As debris is removed from the slopes, the original rock is gradually revealed.



### Riduzione di CO<sub>2</sub> nel trasporto Minori emissioni

La materia prima viene reperita nel raggio di 250 km dall'impianto produttivo, riducendo il consumo di energia combustibile.

**Less CO<sub>2</sub> produced during transport  
Lower emissions**  
Raw materials are sourced within a 250 km radius of the production plant, which reduces fuel consumption.



### Produzione responsabile Trasformazione della materia prima

Il minerale giunge in stabilimenti dove subisce un trattamento in varie fasi che ne garantisce la qualità, la sicurezza e la formulazione adatta per essere riutilizzato.

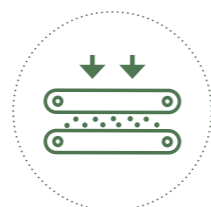
**Responsible production  
Responsible raw material processing**  
The minerals that arrive at plants undergo multi-step processing that guarantee their quality, safety, and formulation as suitable for reuse.



### Resina da fonti vegetali Riduzione delle fonti fossili

Stone Italiana utilizza una resina la cui composizione prevede il 21% proveniente da fonti vegetali.

**Resin plant-based content.  
Reducing the use of fossil resources.**  
Stone Italiana uses a resin formulation that includes 21% plant-based content.



### Pressatura delle materie prime Lastre high-tech

Impianti tecnologicamente avanzati di ultima generazione consentono di compattare le materie prime; il prodotto finito porta alla nascita di Cosmolite® 100% Recycled.

**Raw materials pressing  
High-tech slabs**  
State-of-the-art technology and advanced systems are employed to compact the raw materials; the finished product is Cosmolite® 100% Recycled.

# Come e soprattutto perchè, Cosmolite® 100% Recycled può definirsi "buono per l'ambiente"?

How, and above all why, is Cosmolite® 100% Recycled "good for the environment"?

## BENEFICI AMBIENTALI ENVIRONMENTAL BENEFITS

# COSMOLITE® 100% RECYCLED

Cosmolite® 100% Recycled offre al mondo dell'interior design soluzioni "buone" per l'uomo e per l'ambiente.

**A sustainable product**  
Cosmolite® 100% Recycled offers the world of interior design solutions that are good for both people and the environment.



### Modello virtuoso di estrazione



### Si ispira ai principi dell'economia circolare

Tutti gli inerti di cui è costituito Cosmolite® 100% Recycled derivano dagli sfridi della lavorazione delle cave, secondo un'ottica di economia circolare.

**A virtuous model for quarrying  
Based on circular economy principles**  
In line with a circular economy approach, all the aggregates used to produce Cosmolite® 100% Recycled come from quarry processing waste.

### Valorizzazione dei materiali di scarto



### Nasce una Materia Nuova

La valorizzazione dei materiali di scarto dà vita a una nuova materia ed evita l'apertura di nuovi siti estrattivi, con un innegabile beneficio per l'ambiente.

**Valorization of waste materials  
A New Materia is born**  
Generated from the valorization of waste materials, this New Materia eliminates the need to open up new extraction sites, with clear benefits for the environment.

### Intervento di rivegetazione



### Creazione di terrazzamenti lungo il versante

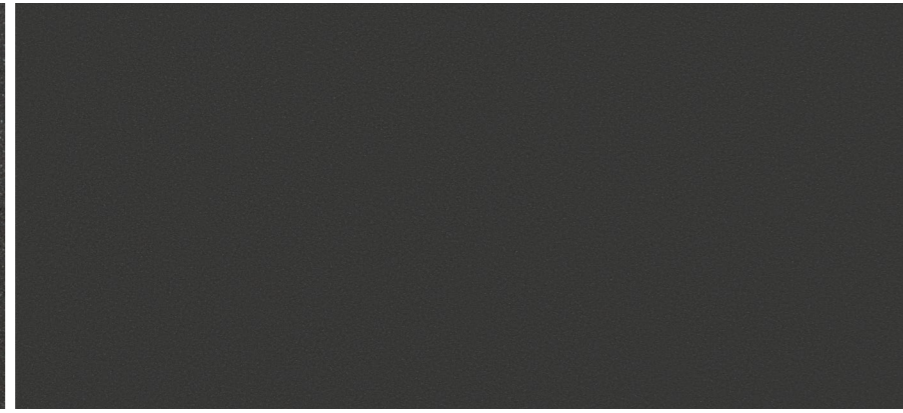
Un successivo intervento di rivegetazione permette un recupero ambientale in sintonia con l'assetto morfologico delle aree circostanti.

**Revegetation work  
Construction of terracing along the slope**  
A subsequent revegetation program supports environmental restoration, in harmony with the natural contours of the surrounding landscape.

**ASH CMT**

Gloss / Grain 2.0 / Rocplan 2.0

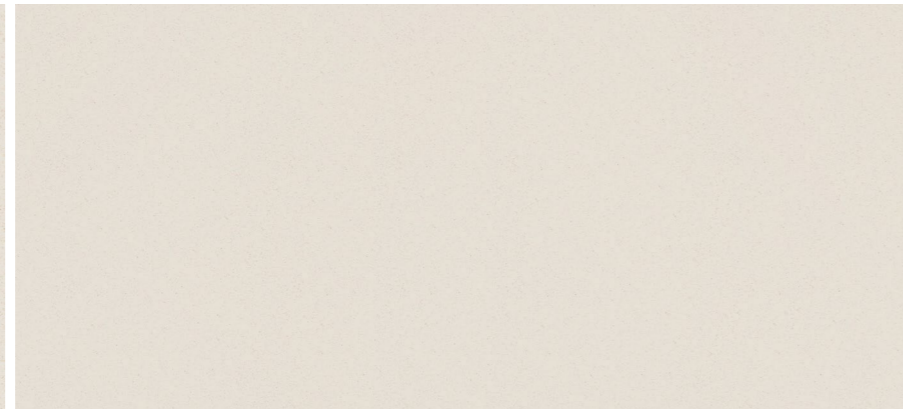
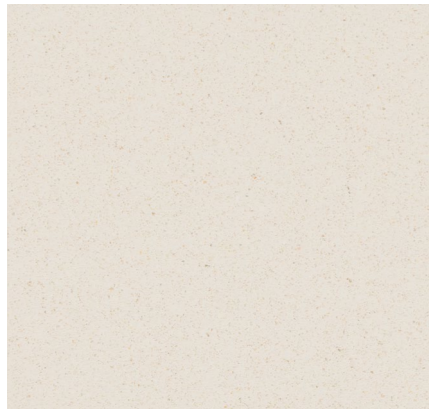
Slabs size: 307x144x2cm - 307x144x1,2 cm



**BASE CMT**

Gloss

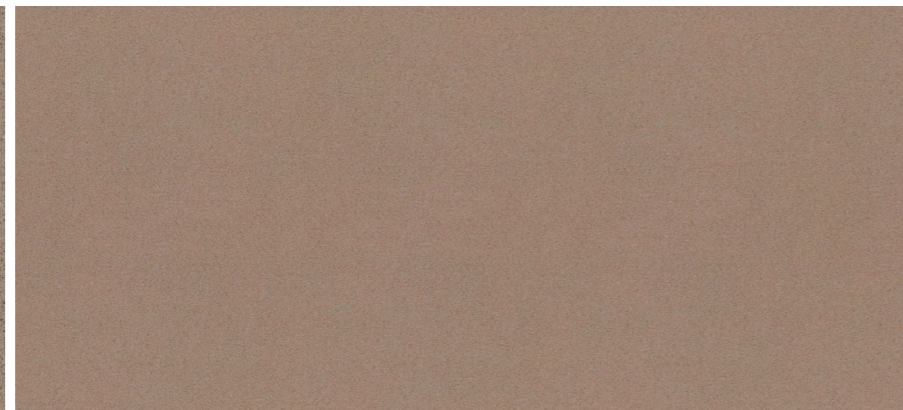
Slabs size: 307x144x2cm



**BEIGE CMT**

Gloss / Grain 2.0 / Rocplan 2.0

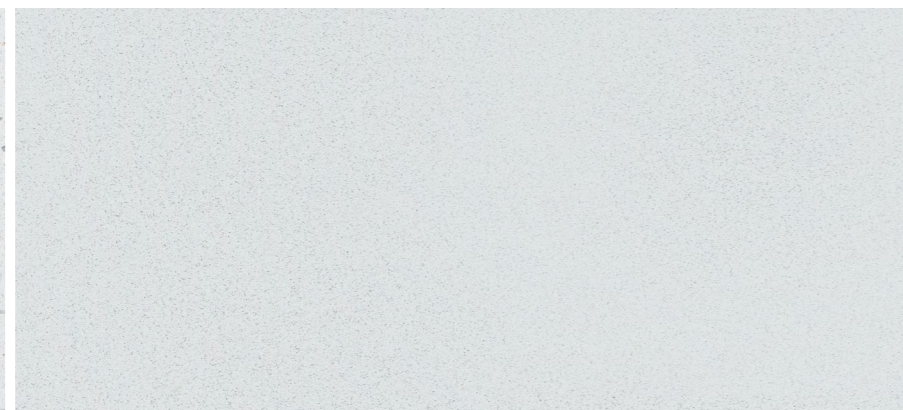
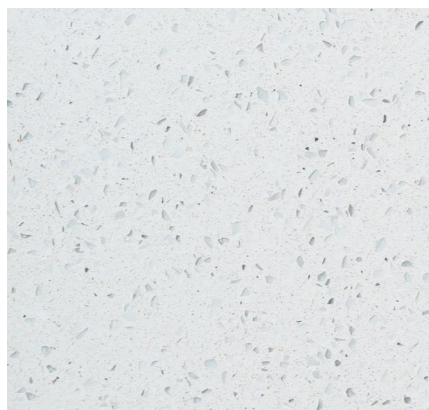
Slabs size: 307x144x2cm



**CRISTAL WHITE CMT**

Gloss

Slabs size: 307x144x2cm - 307x144x1,2 cm



**COSMOLITE®**  
100% RECYCLED

**IMPERIALE CMT**

Gloss / Grain 2.0 / Rocplan 2.0

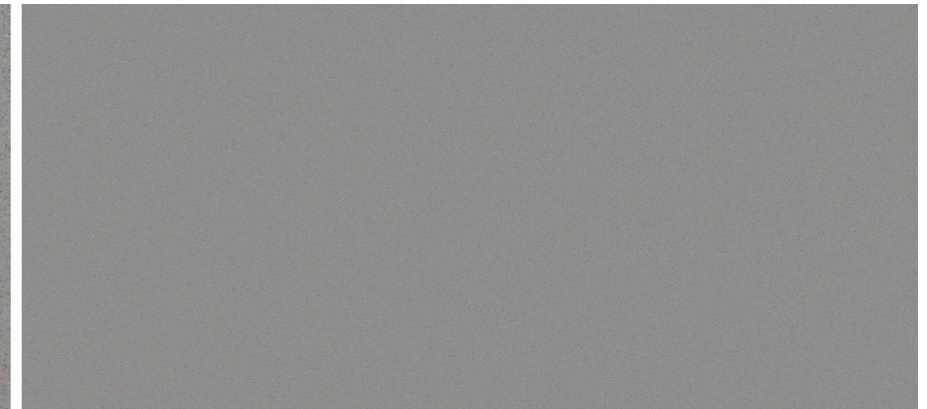
Slabs size: 307x144x2cm - 307x144x1,2 cm



**LUNA CMT**

Gloss

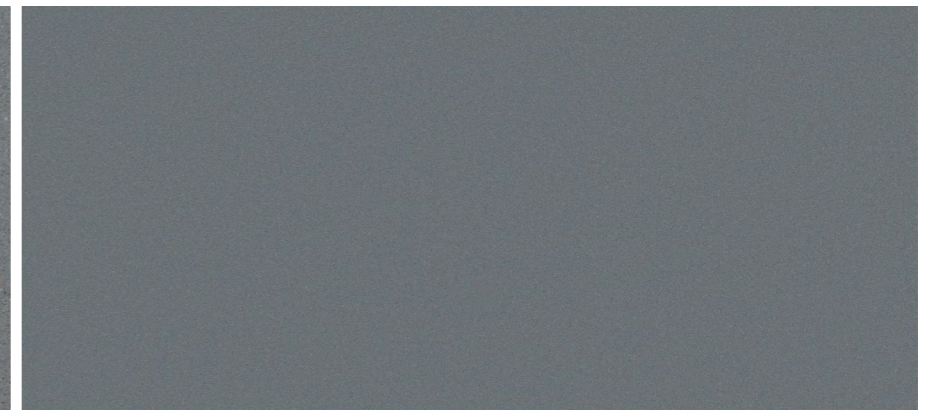
Slabs size: 307x144x2cm



**OSLO CMT**

Gloss / Grain 2.0 / Rocplan 2.0

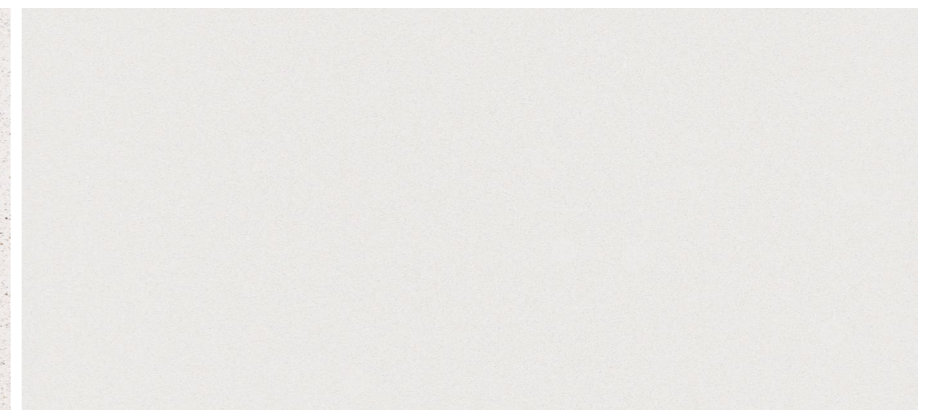
Slabs size: 307x144x2cm



**VIRGO CMT**

Gloss

Slabs size: 307x144x2cm



**COSMOLITE®**  
100% RECYCLED



**LIDO CMT**

Gloss

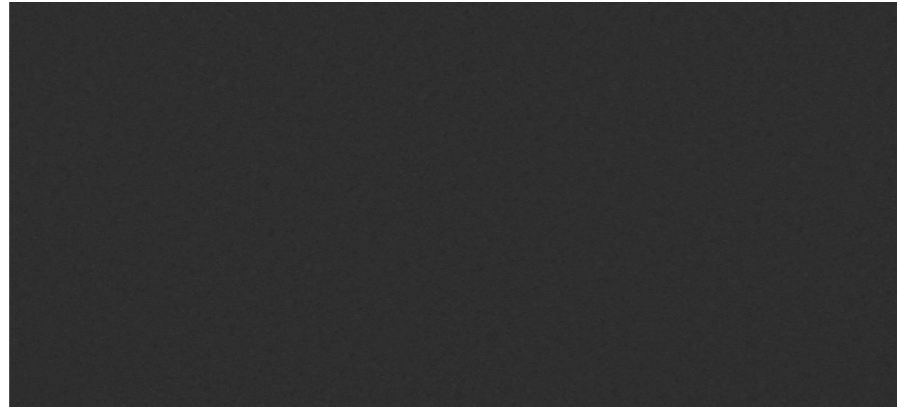
Slabs size: 307x144x2cm



**MILANO CMT**

Gloss / Grain 2.0 / Rocplan 2.0

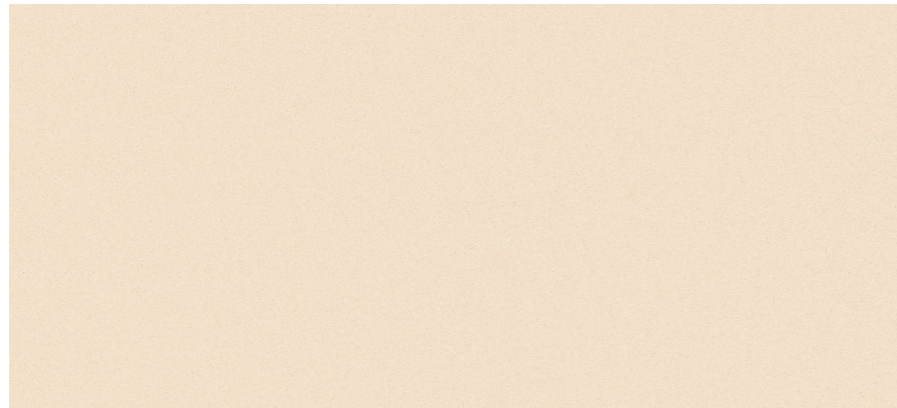
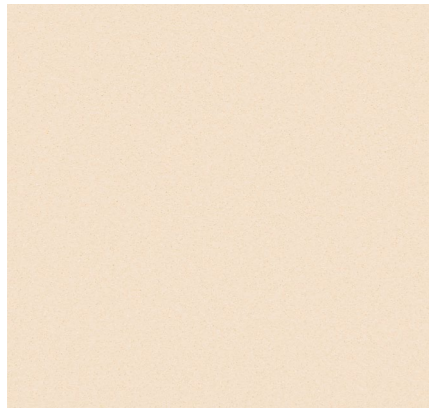
Slabs size: 307x144x2cm - 307x144x1,2cm



**SABBIAMARINA CMT**

Gloss / Grain 2.0 / Rocplan 2.0

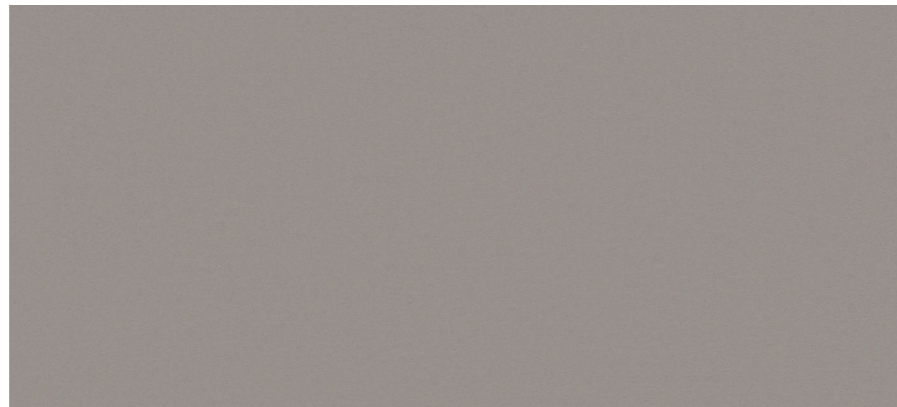
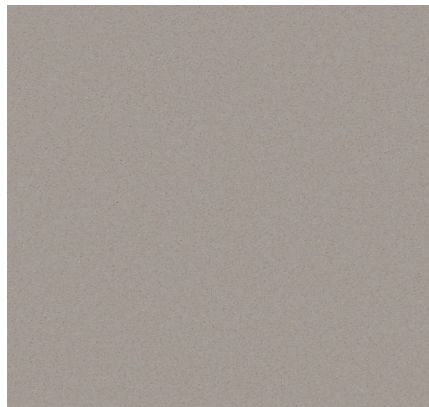
Slabs size: 307x144x2cm



**BASIC CMT**

Gloss / Grain 2.0 / Rocplan 2.0

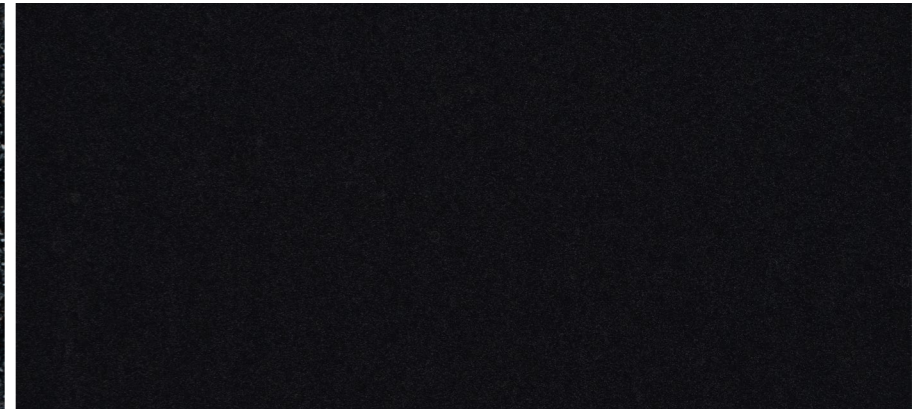
Slabs size: 307x144x2cm



**STARBLACK CMT**

Gloss / Grain 2.0 / Rocplan 2.0

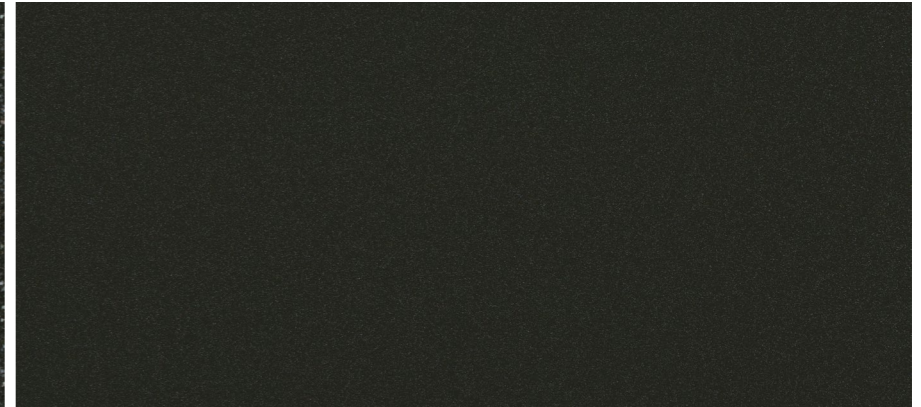
Slabs size: 307x144x2cm



**STARGREEN CMT**

Gloss / Grain 2.0 / Rocplan 2.0

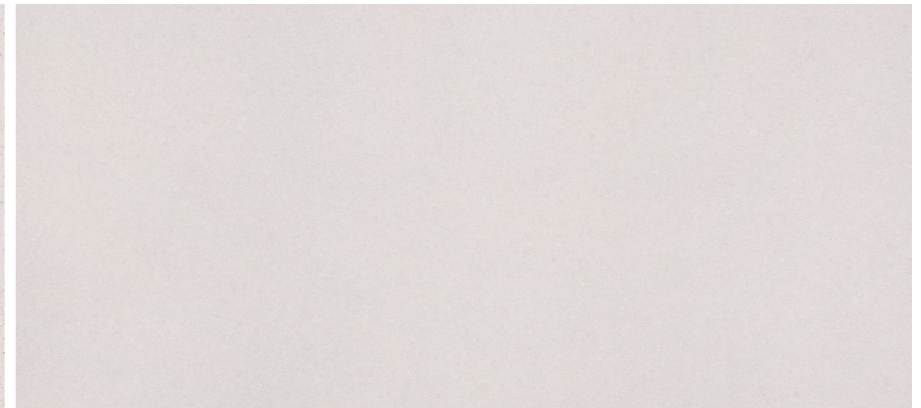
Slabs size: 307x144x2cm



**STARWHITE CMT**

Gloss / Grain 2.0 / Rocplan 2.0

Slabs size: 307x144x2cm

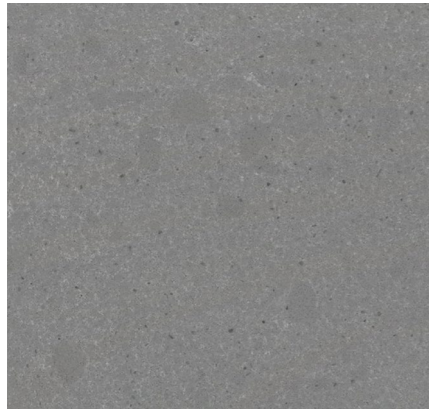




**METEOR COLD CMT**

Gloss / Grain 2.0 / Rocplan 2.0

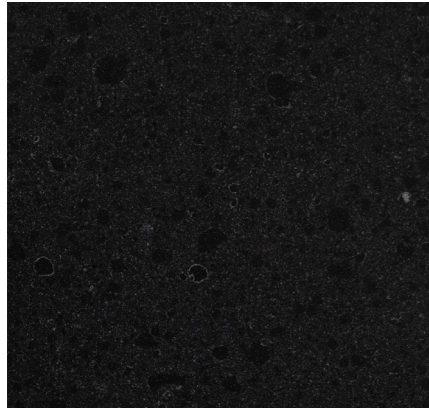
Slabs size: 307x144x2cm - 307x144x1,2 cm



**METEOR DARK CMT**

Gloss / Grain 2.0 / Rocplan 2.0

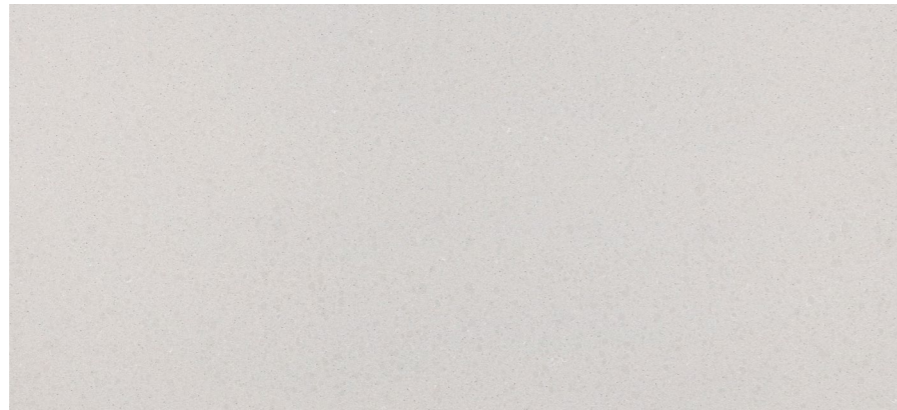
Slabs size: 307x144x2cm - 307x144x1,2 cm



**METEOR ICE CMT**

Gloss / Grain 2.0 / Rocplan 2.0

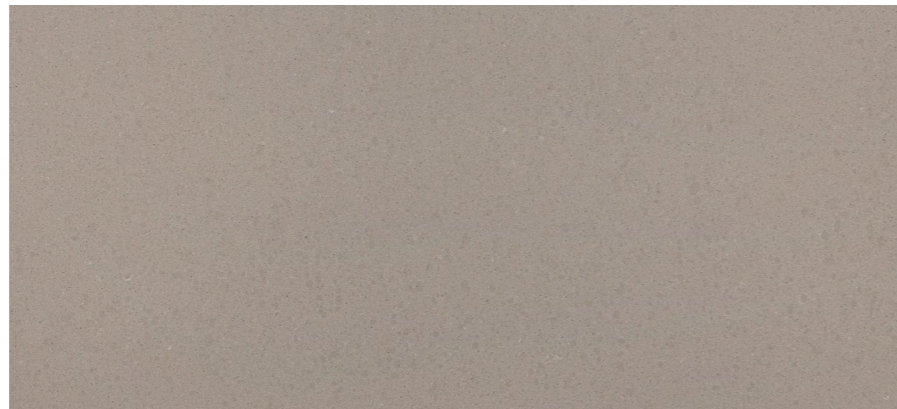
Slabs size: 307x144x2cm - 307x144x1,2 cm



**METEOR LIGHTCMT**

Gloss / Grain 2.0 / Rocplan 2.0

Slabs size: 307x144x2cm - 307x144x1,2 cm



**BEIGE IGEA CMT**

Gloss / Grain 2.0 / Rocplan 2.0

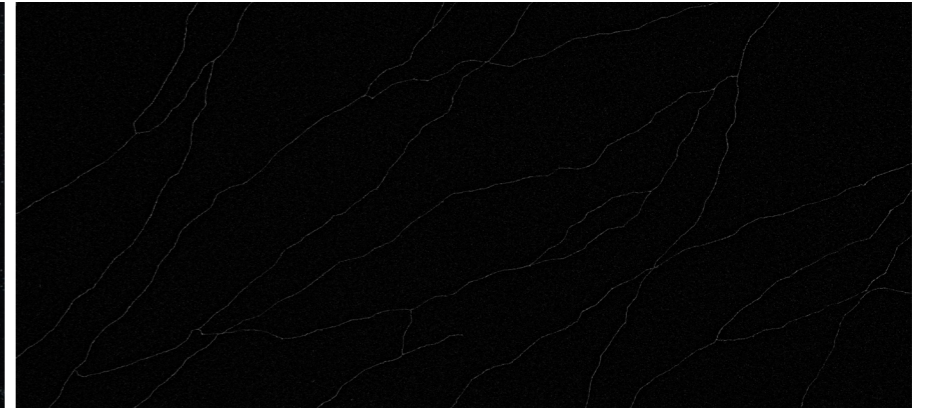
Slabs size: 307x144x2cm - 307x144x1,2 cm



**BLACK JUNO CMT**

Gloss / Grain 2.0 / Rocplan 2.0

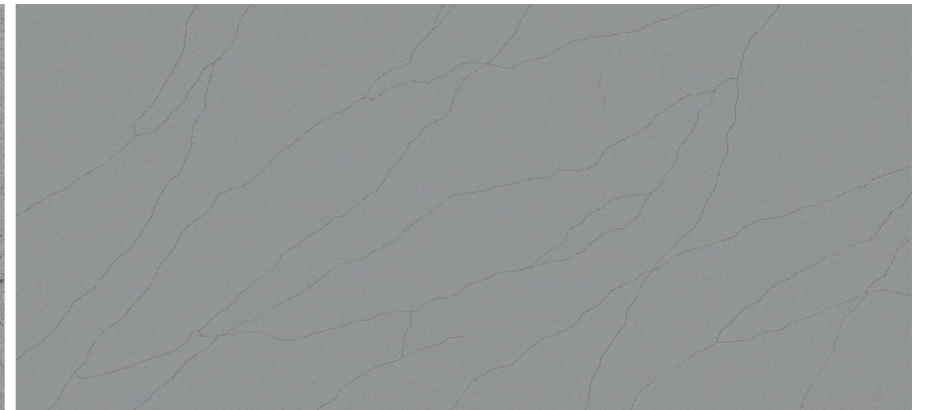
Slabs size: 307x144x2cm - 307x144x1,2 cm



**GREY ARGO CMT**

Gloss / Grain 2.0 / Rocplan 2.0

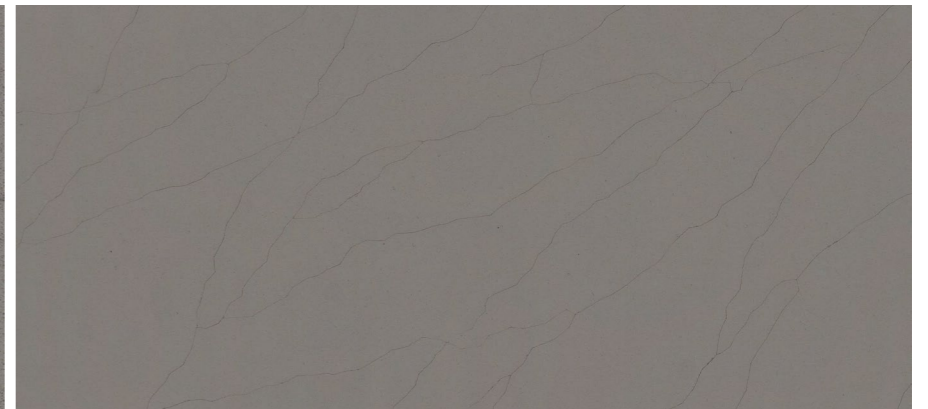
Slabs size: 307x144x2cm - 307x144x1,2 cm



**GREY ATLAS CMT**

Gloss / Grain 2.0 / Rocplan 2.0

Slabs size: 307x144x2cm - 307x144x1,2 cm



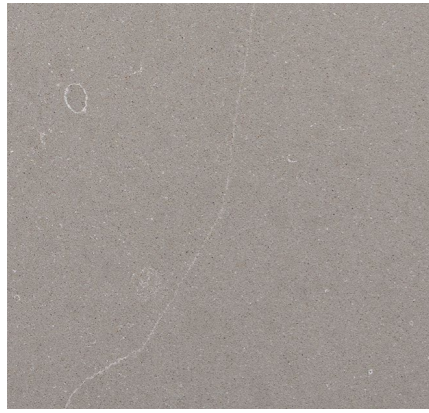
**COSMOLITE®**  
100% RECYCLED

**COSMOLITE®**  
100% RECYCLED

**GREY LYRA CMT**

Gloss / Grain 2.0 / Rocplan 2.0

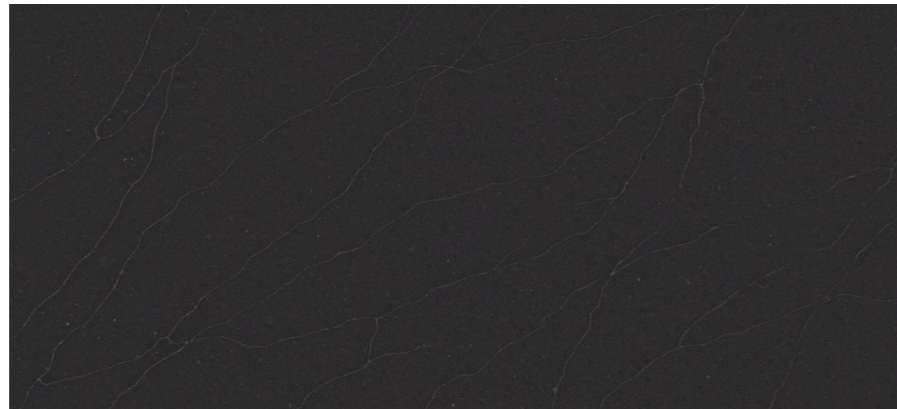
Slabs size: 307x144x2cm - 307x144x1,2 cm



**GREY TITANO CMT**

Gloss / Grain 2.0 / Rocplan 2.0

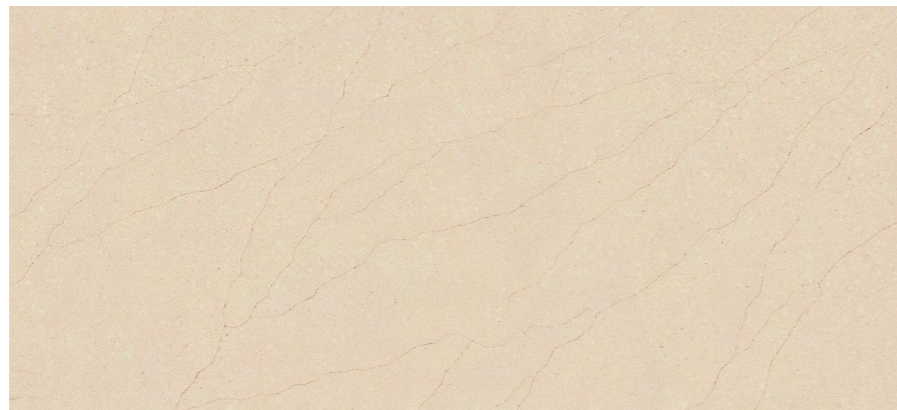
Slabs size: 307x144x2cm - 307x144x1,2 cm



**SAND VEGA CMT**

Gloss / Grain 2.0 / Rocplan 2.0

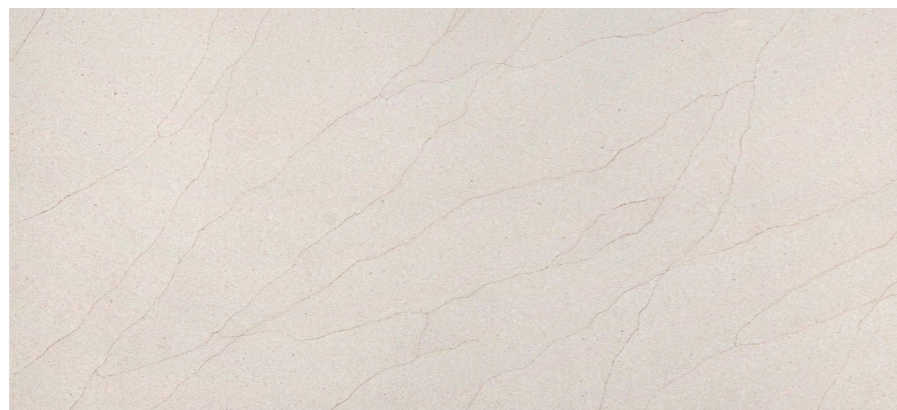
Slabs size: 307x144x2cm - 307x144x1,2 cm



**WHITE TETI CMT**

Gloss / Grain 2.0 / Rocplan 2.0

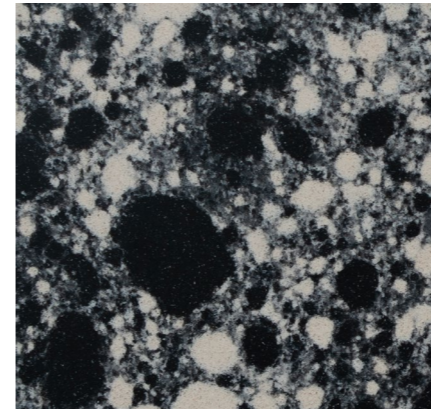
Slabs size: 307x144x2cm - 307x144x1,2 cm



**COSMO CMT**

Gloss / Grain 2.0 / Rocplan 2.0

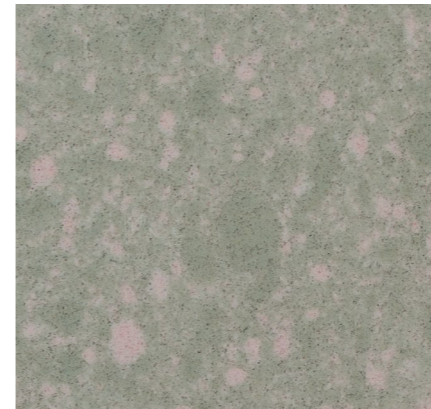
Slabs size: 307x144x2cm



**MINT CMT**

Gloss / Grain 2.0 / Rocplan 2.0

Slabs size: 307x144x2cm





...the quality of materials were better  
...the quality of materials were better  
...the quality of materials were better

During the war, Congress recognized  
the need for a change in the way  
...the quality of materials were better

...the quality of materials were better  
...the quality of materials were better  
...the quality of materials were better

# COSMOLITE® SUPERNOVA

Si allargano gli orizzonti di Cosmolite® con una nuova superficie che illumina gli spazi.  
Cosmolite® Supernova, l'Eco Mineral Stone con la **massima brillantezza** e il **minimo contenuto di silice**.

I prodotti marchiati Cosmolite® Supernova utilizzano **materie prime selezionate**, purissime, che permettono di realizzare rivestimenti interni moderni, sicuri e responsabili. La loro speciale composizione, nata dal continuo percorso di innovazione, **non contiene quarzo** e prevede una miscela di minerali scelti con l'obiettivo di ottenere un'altissima brillantezza estetica e un altissimo grado di lucidatura.

*Cosmolite® broadens its horizons with a new surface designed to brighten every space. Meet Cosmolite® Supernova: the Eco Mineral Stone that delivers **maximum brilliance** with a **minimal silica content**.*

*Cosmolite® Supernova surfaces are made with carefully selected, **ultra-pure raw materials**, creating interior claddings that are contemporary, safe, and responsible. Born from an ongoing innovation journey, its unique formulation is **quartz-free** and blends chosen minerals to achieve exceptional luminosity and an outstanding polish.*

COSMOLITE®  
SUPERNOVA



**Buona per l'uomo,  
buona per l'ambiente.**

*Good for people,  
good for the environment.*

Test di laboratorio confermano la presenza di un contenuto massimo del 5% di silice residua, un importante traguardo in termini di sostenibilità sociale: la percentuale minima rende la superficie ancora più sicura in fase di trasformazione, un plus fondamentale per la salute dei lavoratori.

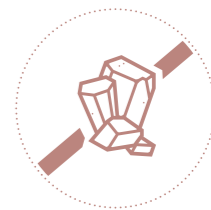
*Laboratory tests confirm a maximum content of 5% residual silica, an important achievement in terms of social sustainability: the minimum percentage makes the surface even safer during processing, a fundamental plus for the health of workers.*



**100% Made in Italy**  
100% Made in Italy

La produzione di lastre è 100% Made in Italy, realizzata nei nostri stabilimenti di Verona. Stone Italiana esegue regolarmente un FPC (Factory Production Control) per certificare che durante il processo di produzione vengano effettuati tutti i controlli necessari a garantire la conformità alla norma ISO 9001.

*The slabs production is 100% Italian, carried out in Northern Italy in the plants of Verona. Stone Italiana performs on a regular basis the FPC (Factory Production Control) to ensure that during the production process all necessary checks are made to grant the compliance to the ISO 9001 Standard.*



**No quarzo**  
No quartz

Cosmolite® Supernova è un prodotto con minerali diversi dal quarzo che grazie a un'attenta selezione, dopo un particolare processo di lavorazione, contengono un residuo massimo di silice del 5%. (Rapporto tecnico n.2303/232 Laboratorio Analitica sas).

*Cosmolite® Supernova is a product made with minerals other than quartz which, thanks to careful selection and a specific processing method, contain a maximum residual silica content of 5% (Technical Report No. 2303/232 Laboratorio Analitica sas).*

# La rivoluzione **sostenibile** di STONE ITALIANA®

STONE ITALIANA® sustainable revolution

## PROCESSO PRODUTTIVO COSMOLITE® SUPERNOVA

THE PRODUCTION PROCESS COSMOLITE® SUPERNOVA



### Filiera controllata

#### Principi e mission condivise

Stone Italiana ha scelto i fornitori migliori nella ricerca delle materie prime.

#### Selected supply chain

#### Shared principles and mission

Stone Italiana chose the best suppliers for the selection of raw materials.



### Utilizzo di materie prime selezionate

#### Benefici per l'ambiente di lavoro

Materie prime non contenenti quarzo e selezionate pre-lavorazioni.

#### Use of selected raw materials

#### Benefits for the working environment

Raw materials free from quartz and selected for processing



### Resina da fonti vegetali

#### Riduzione delle fonti fossili

Stone Italiana utilizza una resina la cui composizione prevede il 21% proveniente da fonti vegetali.

#### Resin plant-based content.

#### Reducing the use of fossil resources.

Stone Italiana uses a resin formulation that includes 21% plant-based content.



### Produzione responsabile

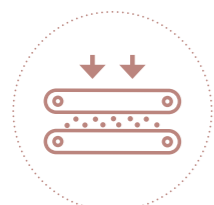
#### Trasformazione della materia prima

I minerali giungono in stabilimenti dove subiscono un trattamento in varie fasi per garantirne la qualità, la sicurezza e il minimo contenuto di silice.

#### Responsible production

#### Responsible raw material processing

The minerals are delivered to manufacturing facilities, where they undergo a multi-stage treatment to ensure quality, safety, and minimal silica content.



### Pressatura delle materie prime

#### Lastre high-tech

Impianti tecnologicamente avanzati di ultima generazione consentono di compattare le materie prime; il prodotto finito porta alla nascita di Cosmolite® Supernova.

#### Raw materials pressing

#### High-tech slabs

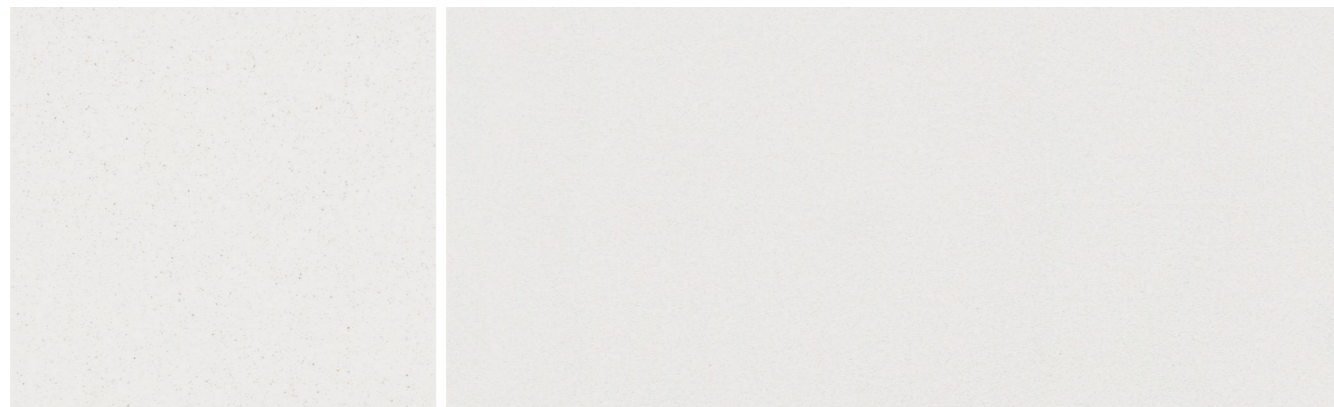
State-of-the-art technology and advanced systems are employed to compact the raw materials; the finished product is Cosmolite® Supernova.



**BIANCO BASE SNV**

Gloss / Grain 2.0

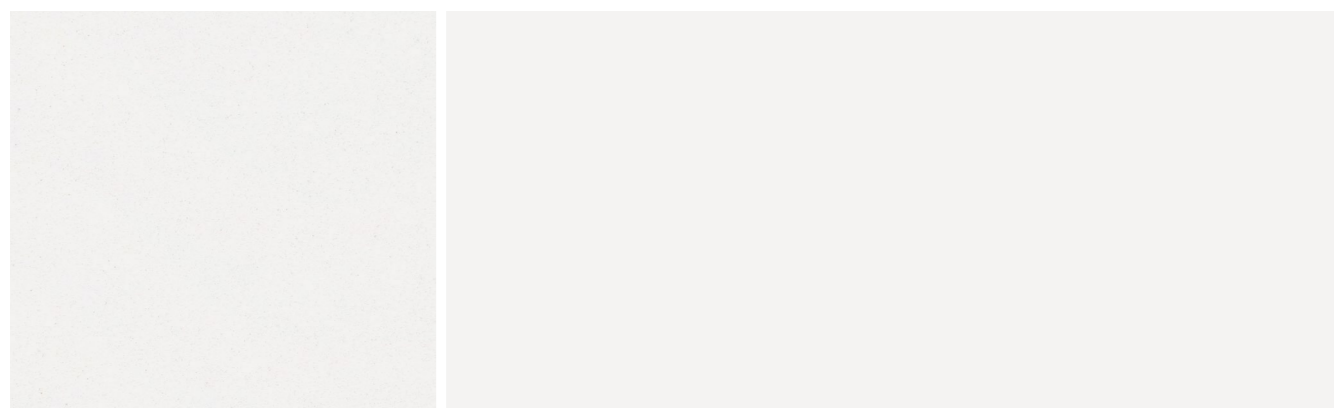
Slabs size: 307x144x2cm



**CANDIDO SNV**

Gloss / Grain 2.0

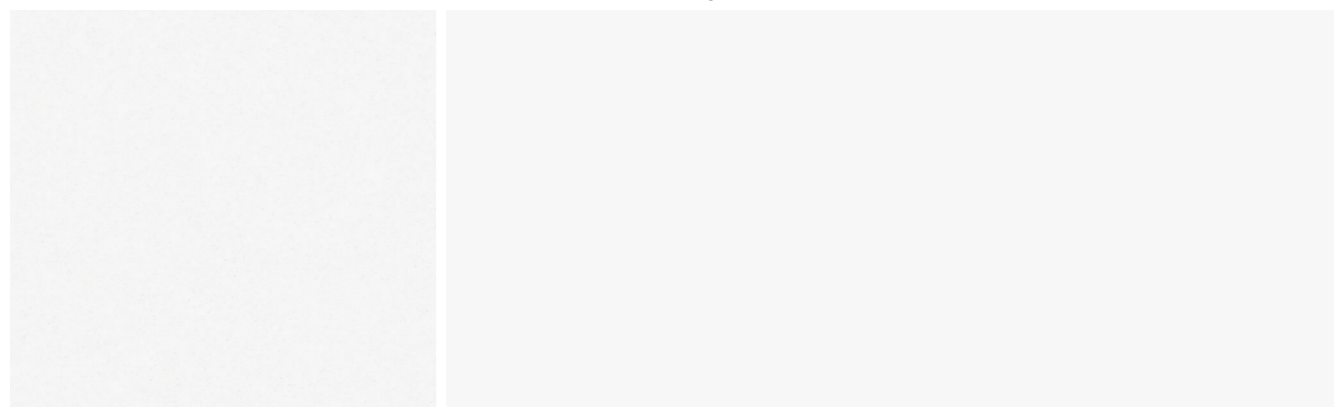
Slabs size: 307x144x2cm



**SUPERBIANCO SNV**

Gloss / Grain 2.0 / Rocplan 2.0

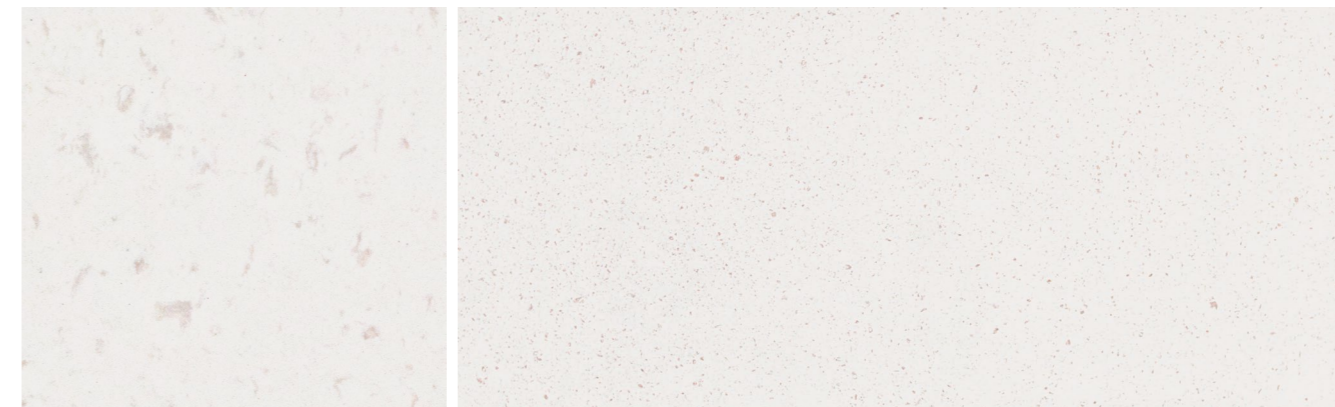
Slabs size: 307x144x2cm - 307x144x1,2 cm



**NUVOLA BROWN SNV**

Gloss / Grain 2.0 / Rocplan 2.0

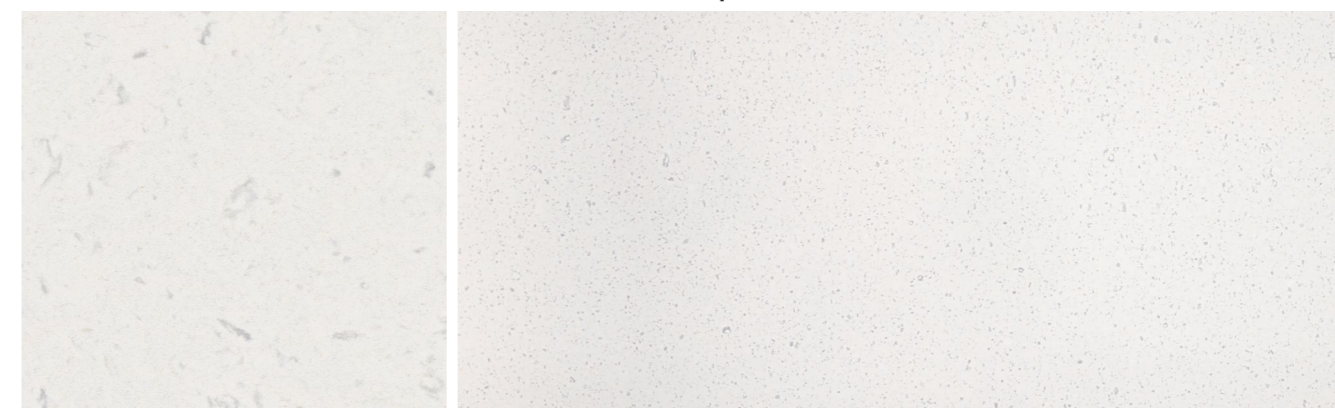
Slabs size: 307x144x2cm



**NUVOLA WHITE SNV**

Gloss / Grain 2.0 / Rocplan 2.0

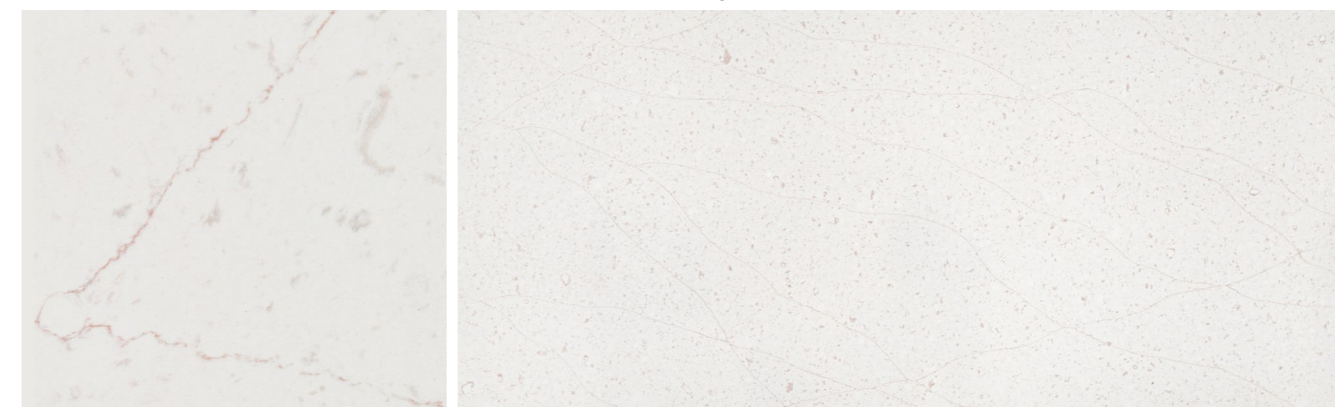
Slabs size: 307x144x2cm



**ARAVENIS BROWN SNV**

Gloss / Grain 2.0 / Rocplan 2.0

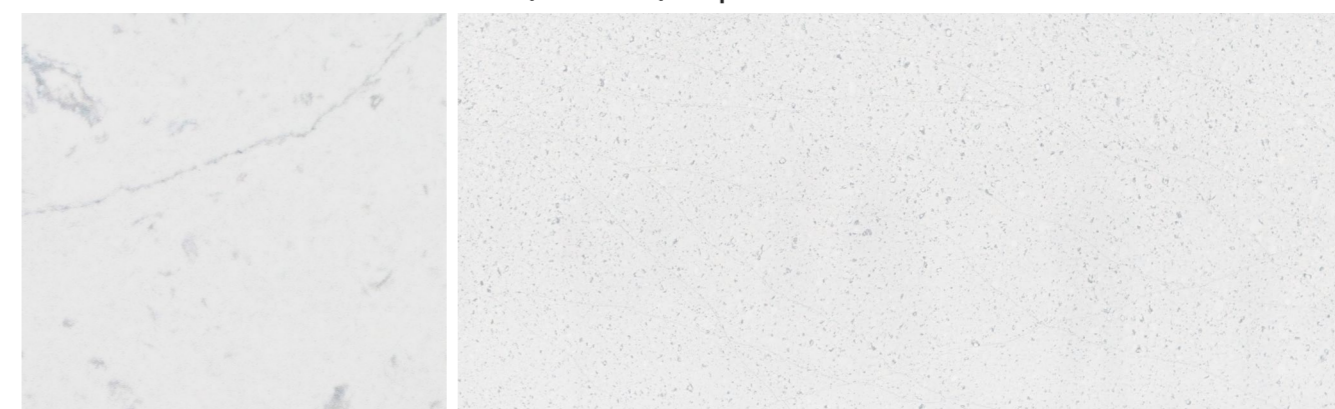
Slabs size: 307x144x2cm



**ARAVENIS ICE SNV**

Gloss / Grain 2.0 / Rocplan 2.0

Slabs size: 307x144x2cm





# COSMOLITE®

## ZERO

Cosmolite® ZERO inaugura il terzo capitolo dell'Eco Mineral Stone by Stone Italiana. È una superficie sostenibile a **0% di silice cristallina**, pensata per il mondo dell'arredo, del design e dell'architettura, che richiede materiali sempre più responsabili, senza rinunciare a qualità e prestazioni.

La sua formulazione è stata sviluppata con obiettivi chiari: offrire un prodotto più sicuro per chi lo lavora e affidabile per l'utilizzatore finale, grazie a elevati standard qualitativi.

Frutto della ricerca dei laboratori R&S di Stone Italiana, la composizione prevede l'impiego di **vetro riciclato pre-consumo** proveniente da una **filiera interamente italiana**, in linea con una filosofia produttiva evoluta e orientata alla sostenibilità.

Le colorazioni previste in Cosmolite® ZERO sono state studiate per applicazioni di fascia alta, dove design, performance, responsabilità produttiva e ambientale sono requisiti imprescindibili.

*Cosmolite® ZERO marks the third chapter of Eco Mineral Stone by Stone Italiana.*

*A sustainable surface with **0% crystalline silica**, that has been created for the world of furniture, design and architecture — sectors that increasingly demand responsible materials without compromising on quality or performance.*

*Its formulation has been developed with clear objectives: to deliver a safer product for fabricators and a reliable solution for end users, meeting the highest quality standards. The result of advanced R&D by Stone Italiana's laboratories, Cosmolite® ZERO incorporates **pre-consumer recycled glass** sourced from a **fully Italian supply chain**, reflecting an evolved manufacturing philosophy driven by sustainability.*

*The colour palette of Cosmolite® ZERO has been carefully curated for high-end applications, where design excellence, technical performance, production and environmental responsibility are not optional — they are essential.*

COSMOLITE®  
ZERO



### 100% Vetro riciclato 100% Recycled Glass

Miscela composta al 100% da vetro riciclato pre-consumo derivante dal processo di raccolta degli sfridi delle vetrerie sul suolo italiano.

*A blend composed entirely of pre-consumer recycled glass derived from the collection of glass manufacturing offcuts within Italy.*



### 100% Made in Italy 100% Made in Italy

Le materie prime che compongono Cosmolite® provengono da una filiera tutta italiana sia per quello che riguarda gli inerti che il legante.

La resina utilizzata è per il 21% della sua composizione proveniente da fonti vegetali. La produzione di lastre è 100% Made in Italy, realizzata nel Nord Italia nei nostri stabilimenti di Verona. Stone Italiana esegue regolarmente un FPC (Factory Production Control) per certificare che durante il processo di produzione vengano effettuati tutti i controlli necessari a garantire la conformità alla norma ISO 9001.

*The raw materials used to produce Cosmolite® - including the aggregates and the binder - are all sourced within Italy. The resin used is 21% plant-based. The slabs are produced entirely in Italy (in the North to be precise), in our plants located in the cities of Verona.*

*Stone Italiana maintains a FPC (Factory Production Control) in order to certify that everything necessary to ensure ISO 9001 conformity is carried out during the production process.*



### ZERO silice cristallina ZERO crystalline silica

Cosmolite® ZERO è un prodotto certificato con 0% di residuo di silice cristallina respirabile (<0,01% EN 17289-3/202).

*Cosmolite® ZERO is a certified product with 0% respirable crystalline silica residue (<0.01%, EN 17289-3:2020).*

# La rivoluzione sostenibile di STONE ITALIANA®

STONE ITALIANA® sustainable revolution

## PROCESSO PRODUTTIVO Cosmolite® ZERO

THE PRODUCTION PROCESS Cosmolite® ZERO



### Filiera italiana

#### Principi e mission condivise

Stone Italiana ha scelto fornitori italiani con i quali condivide i principi e la mission in ottica sostenibile.

#### Italian supply chain

##### Shared principles and mission

Stone Italiana has chosen Italian suppliers that share its principles.



### Utilizzo di sfridi di lavorazione pre-consumo

#### Benefici per l'ambiente

La raccolta degli sfridi delle vetrerie distribuite sul suolo italiano, viene utilizzato nella composizione di Cosmolite ZERO che evita l'utilizzo di nuove materie prime di estrazione diretta.

#### Use of pre-consumer processing offcuts.

##### Benefits for the landscape

The collection of offcuts from glassworks across Italy is used in the composition of Cosmolite® ZERO, avoiding the use of new raw materials from direct extraction.



### Riduzione di CO<sub>2</sub> nel trasporto

#### Minori emissioni

La materia prima viene reperita sul suolo italiano, garantendo una riduzione nell'emissione di CO<sub>2</sub> nelle fasi di approvvigionamento.

#### Less CO<sub>2</sub> produced during transport

##### Lower emissions

Raw materials are sourced in Italy, ensuring reduced CO<sub>2</sub> emissions during the procurement stages.



### Produzione responsabile

#### Trasformazione della materia prima

La materia prima giunge in stabilimenti dove subisce un trattamento in varie fasi che ne garantisce la qualità, la sicurezza e la formulazione adatta per essere riutilizzato.

#### Responsible production

##### Responsible raw material processing

The minerals that arrive at plants undergo multi-step processing that guarantee their quality, safety, and formulation as suitable for reuse.



### Resina da fonti vegetali

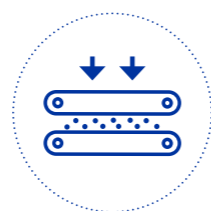
#### Riduzione delle fonti fossili

Stone Italiana utilizza una resina la cui composizione prevede il 21% proveniente da fonti vegetali.

#### Resin plant-based content.

##### Reducing the use of fossil resources.

Stone Italiana uses a resin formulation that includes 21% plant-based content.



### Pressatura delle materie prime

#### Lastre high-tech

Impianti tecnologicamente avanzati di ultima generazione consentono di compattare le materie prime; il prodotto finito porta alla nascita di Cosmolite® Zero.

#### Raw materials pressing

##### High-tech slabs

State-of-the-art technology and advanced systems are employed to compact the raw materials; the finished product is Cosmolite® Zero.

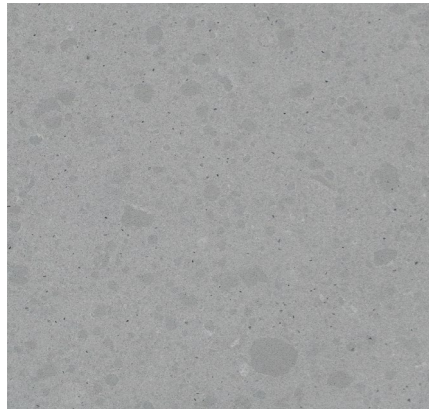


METEOR DARK ZERO

**METEOR COLD ZERO**

Gloss / Grain 2.0 / Rocplan 2.0

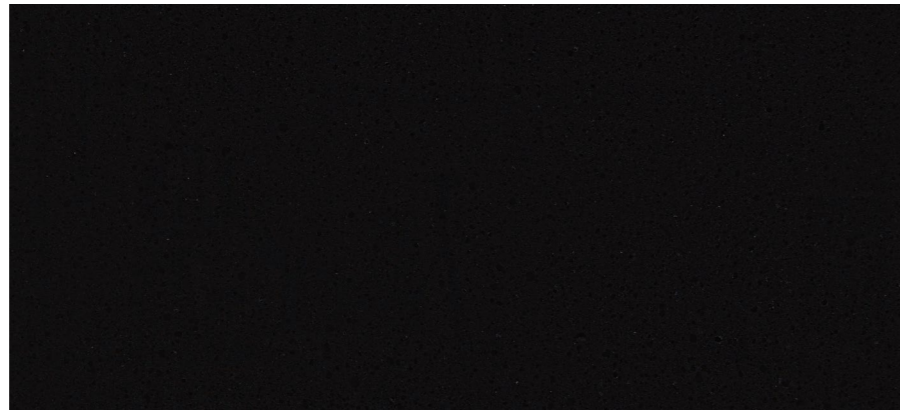
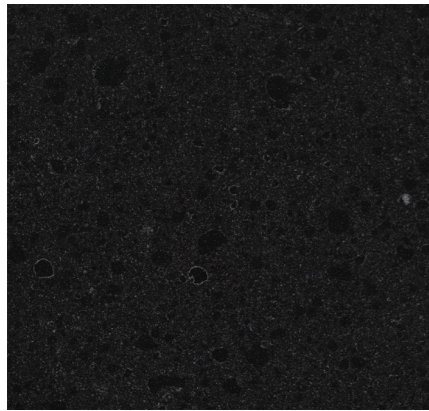
Slabs size: 307x144x2cm



**METEOR DARK ZERO**

Gloss / Grain 2.0 / Rocplan 2.0

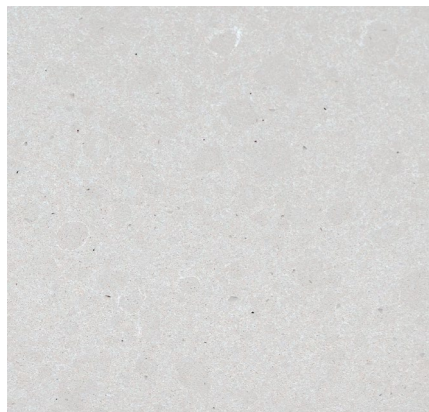
Slabs size: 307x144x2cm



**METEOR ICE ZERO**

Gloss / Grain 2.0 / Rocplan 2.0

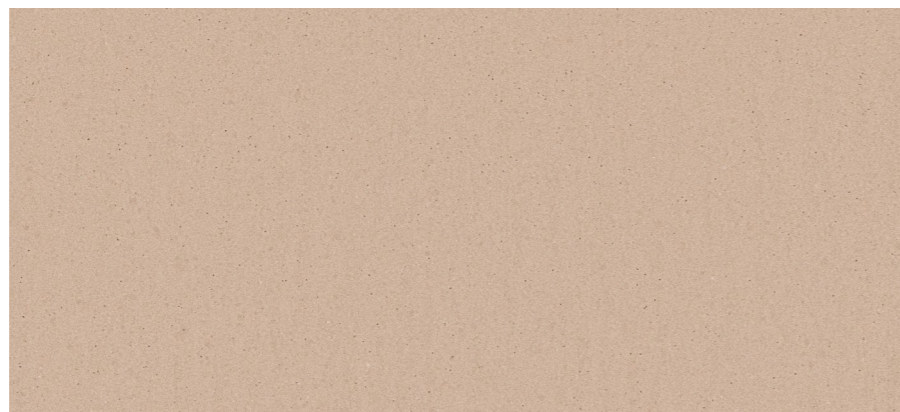
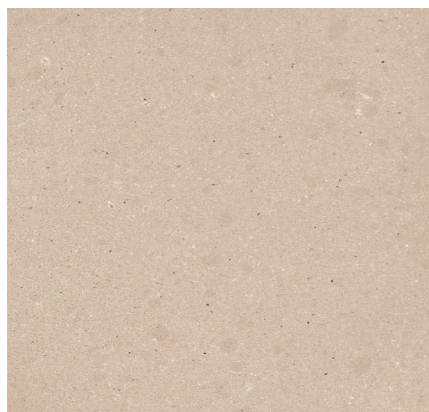
Slabs size: 307x144x2cm



**METEOR LIGHT ZERO**

Gloss / Grain 2.0 / Rocplan 2.0

Slabs size: 307x144x2cm



**COSMOLITE®**  
ZERO

**BEIGE IGEA ZERO**

Gloss / Grain 2.0 / Rocplan 2.0

Slabs size: 307x144x2cm



**GREY ARGO ZERO**

Gloss / Grain 2.0 / Rocplan 2.0

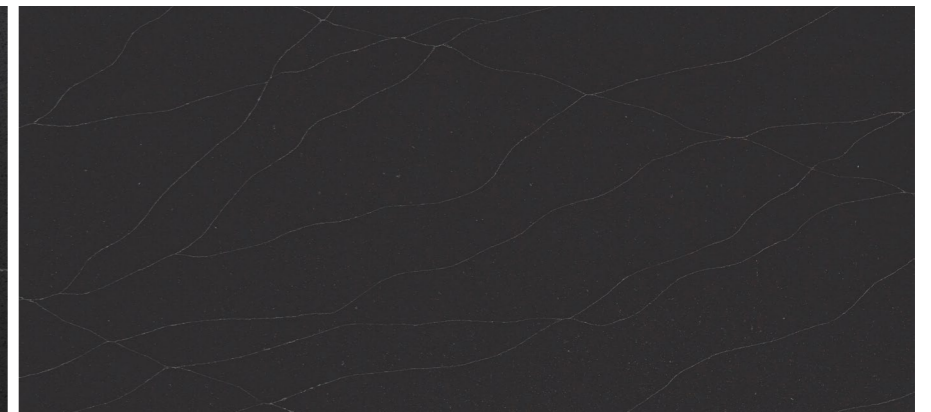
Slabs size: 307x144x2cm



**GREY TITANO ZERO**

Gloss / Grain 2.0 / Rocplan 2.0

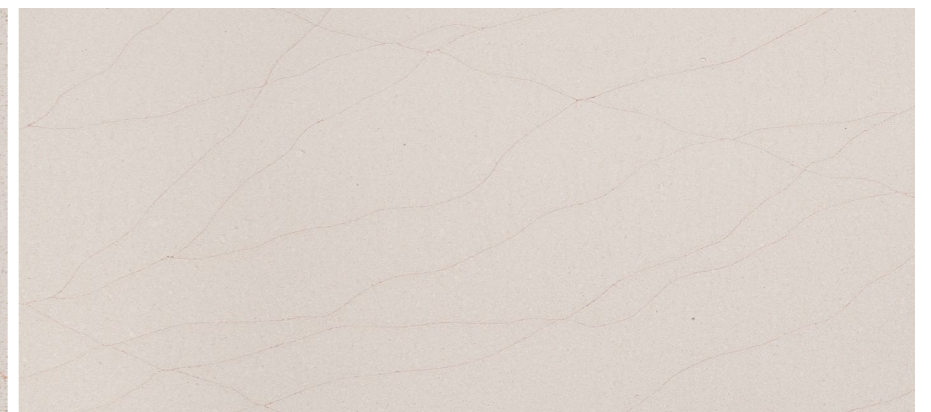
Slabs size: 307x144x2cm



**WHITE TETI ZERO**

Gloss / Grain 2.0 / Rocplan 2.0

Slabs size: 307x144x2cm

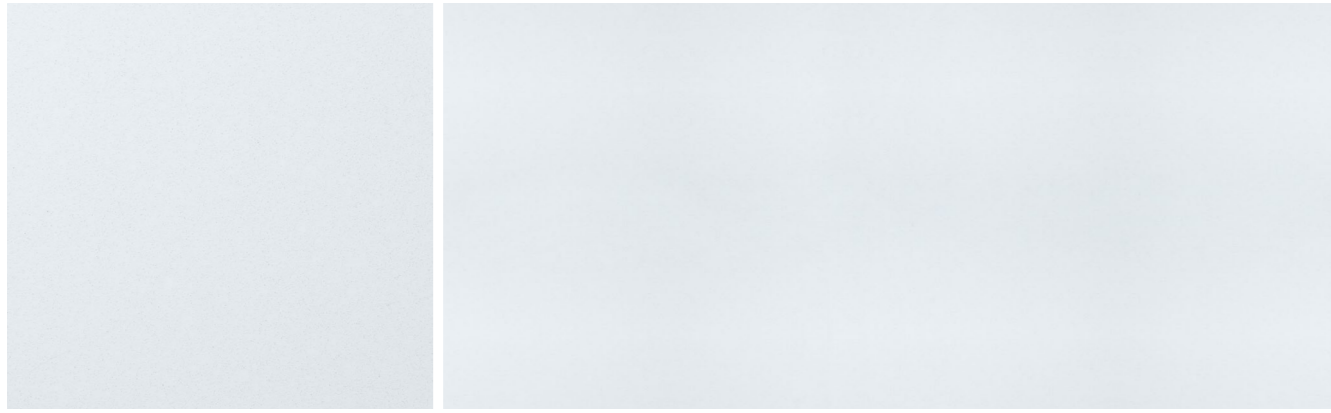


**COSMOLITE®**  
ZERO

**CANDIDO ZERO**

Gloss / Grain 2.0 / Rocplan 2.0

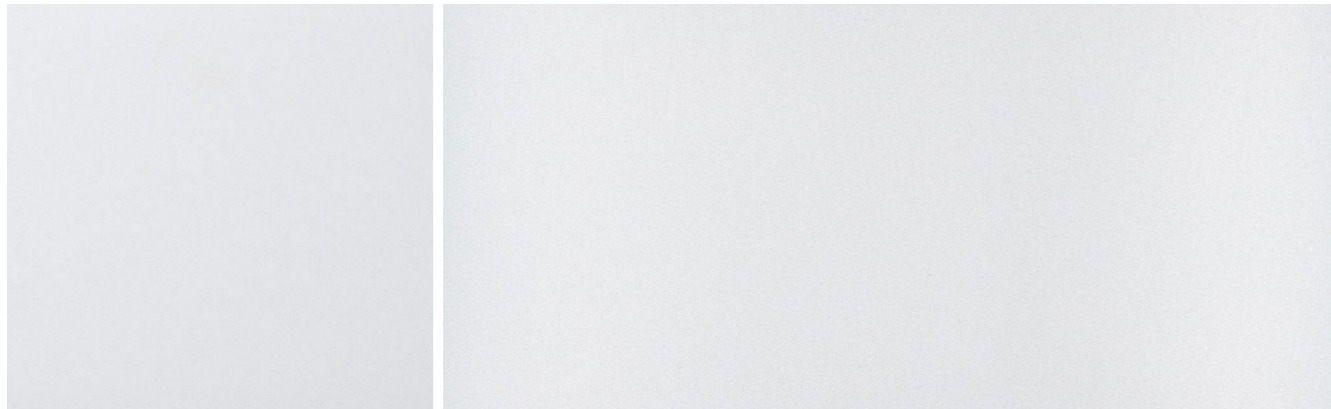
Slabs size: 307x144x2cm



**SUPERBIANCO ZERO**

Gloss / Grain 2.0 / Rocplan 2.0

Slabs size: 307x144x2cm



**COSMOLITE®**  
ZERO



METEOR COLD ZERO

# I 7 punti Green di Stone Italiana

## Stone Italiana's 7 Green Strengths

**1** Siamo un'azienda familiare alla terza generazione fondata nel 1979 attenta alla qualità LEGACY.

*We are a third-generation family business, founded in 1979, that has always focused on quality from tradition.*

**2** La nostra produzione conta due siti produttivi, entrambi in Italia. Da sempre siamo convinti sostenitori del Made in Italy.

*We have two production sites, both of which are located in Italy. We have always been fervent supporters of keeping production in Italy.*

**3** Cerchiamo di mantenere, dove è possibile, la filiera con aziende italiane di qualità, locali che sanno seguirci nella nostra visione green.

*Wherever possible, we procure our materials from quality Italian Companies, local names with the ability to support us and our green vision.*

**4** Il nostro sistema produttivo, pur essendo industriale, permette di lavorare su produzioni personalizzate, dove spesso la mano dell'uomo diventa fondamentale. Per questo ci piace definirci un' industria artigianale.

*While industrial in scale, our production system nevertheless allows us to work on custom projects, where the human touch is often fundamental. That is why we think of ourselves like artisans.*

**5** Dal 2010 le coperture dei nostri capannoni sono dotate di un impianto fotovoltaico che produce 400kWh e nel 2024 l'impianto viene ampliato per la produzione di ulteriori 600kWh. Dal 2017 abbiamo installato un economizzatore di rete in cabina elettrica che ci permette di regolarizzare i flussi energetici con notevole risparmio sul consumo, sempre nell'ottica di limitare l'impatto energetico/ambientale.

*Since 2010, the roofs of our warehouses have been equipped with a photovoltaic system; originally featuring an output capacity of 400 kWh, in 2024 the system will be expanded to produce further 600 kWh. In 2017 we installed an economiser in the electrical substation, which allows us to regulate energy flows and reduce consumption, with a view to limiting our energy and environmental impact.*

**6** La nostra azienda è una grande famiglia per questo il welfare è al centro della nostra mission: tutti i collaboratori possono contribuire con le proprie idee alla crescita aziendale.

*Our Company is a big family, which is why welfare is at the heart of our mission. Because we value their opinions, all our workers are encouraged to contribute their ideas to help the Company grow.*

**7** La ricerca è nel nostro DNA da sempre. Già dalla fondazione, lo studio di nuovi prodotti partiva dall'utilizzo di materiali di riciclo o di scarto: una sensibilità che continua oggi nella visione di un futuro sempre più Green attraverso Cosmolite®, una Materia Nuova.

*Research has always been a core part of who we are. Ever since the Company was founded, we have been researching new products that use recycled or waste materials, showing a sensitivity that continues today in Cosmolite® - our New Materia - and our vision for an ever-greener future.*

### MATRICE DI CONTRIBUZIONE LEED V4.1 BD+C

CONTRIBUTION MATRIX TO LEED V4.1 BD+C

AREA LEED v4.1 BD+C - Materials and Resources	
Credit	Building Life-Cycle Impact Reduction
Credit	Construction and Demolition Waste Management
Credit	Environmental Product Declaration
Credit	Sourcing of Raw Materials
AREA LEED v4.1 BD+C - Indoor Environmental Quality	
Credit	Construction Indoor Air Quality Management Plan
Credit	Low-Emitting Materials

### MATRICE DI CONTRIBUZIONE BREEAM

CONTRIBUTION MATRIX TO LEED BREEAM

AREA BREEAM - MATERIALS	
Mat01	Life cycle impacts
Mat03	Responsible Sourcing of Materials

## INFORMAZIONI TECNICHE

### TECHNICAL INFORMATION

#### FORMATO LASTRE

##### SLABS SIZE



\* Spessore disponibile solo per alcuni colori segnalati a catalogo.  
Thickness available only for selected colours, as indicated in the catalogue.

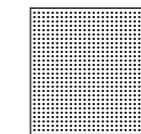
\*144 x 307 x 2 cm - 144 x 307 x 1,2 cm

#### FINITURE

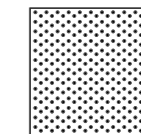
##### FINISHINGS



Gloss



Grain 2.0\*\*



Rocplan 2.0\*\*

\*\*Finiture disponibili solo per alcuni colori segnalati a catalogo  
Finishes available only for selected colours, as indicated in the catalogue.

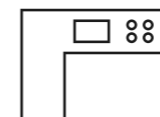
#### Finiture / Finishings Grain 2.0 e Rocplan 2.0

Piccoli avvallamenti e irregolarità presenti sui prodotti in diverse quantità e dimensioni sono da considerarsi caratteristiche peculiari del prodotto e non rappresentano un difetto poiché dipendono dalle materie prime di riciclo.

*Depressions and little holes on the surface in varying quantities, depths and dimensions are distinctive of the product and do not represent a defect because of the different hardness of the recycled aggregates.*

## APPLICAZIONI

### APPLICATIONS



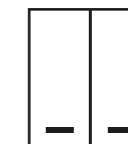
Cucine  
Kitchens



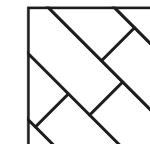
Lavorati speciali  
Bespoke productions



Bagni  
Bathrooms



Ante  
Doors



Pavimenti  
Floors

## CARATTERISTICHE TECNICHE

### TECHNICAL DATA



CARATTERISTICHE (PER 1 CM DI SPESSORE) CHARACTERISTICS (THICKNESS 1 CM)	STANDARD EUROPEO EUROPEAN STANDARD	UNITÀ UNIT	VALORI DICHIARATI DECLARED VALUES	100% Recycled	Supernova	ZERO
ASSORBIMENTO D'ACQUA Water absorption	EN 14617-1	%	Classe Class	W4	W4	W4
RESISTENZA A FLESSIONE Determination of flexural strenght	EN 14617-2	MPa	Classe Class	F4	F4	F4
RESISTENZA ALL'ABRASIONE Determination of abrasion resistance	EN 14617-4	mm	Classi Classes	A4	A2	A3
RESISTENZA CHIMICA Determination of chemical resistance	EN 14617-10	min C1 max C4	-	C4	C4	C4
RESISTENZA ALL'URTO Impact resistance	EN 14617-9	Joule	-	3,8	3,6	6,6
RESISTENZA ALLO SHOCK TERMICO Thermal Shock resistance	EN 14617-6	Δm %	Dopo 20 cicli After 20 thermal cycles	0,0	0,0	0,0
CONTATTO CON ALIMENTI. MIGRAZIONE GLOBALE Contact with food. Overall Migration	UNI EN 1186	mg/dm2	Sol. Acido Acetico 3% Sol. Acetic acid 3%	1,2	1,1	4
			Sol. Etanolo 10% Sol. Ethanol 10%	0,2	0,1	0,1
			Isottano Isoctane	0,4	< 0,1	0,2
			Etanolo al 95% Ethanol 95%	0,5	1,5	0,3



**STONE ITALIANA®**

DAL 1979 TECNOLOGIA E DESIGN DELLE SUPERFICI

Via Lavagno, 213 - 37040 - Zimella (VR)

Tel +39.0442 715715 - Fax +39.0442 715000

email: [stone@stoneitaliana.com](mailto:stone@stoneitaliana.com)

[www.stoneitaliana.com](http://www.stoneitaliana.com) - [www.cosmolite.com](http://www.cosmolite.com)



ISO 9001  
ISO 14001  
ISO 45001



Certificato n° 30700767 QM15  
Certificato n° 30700767 UM15  
Certificato n° 30700767 OHS18



**EPD®**



SEE OFFICIAL LISTING