

QUARTZ 24

**STONE**  
ITALIANA

# INDEX **24**

**04** Storia *History*

**06** Sostenibilità *Sustainability*

**08** Mission *Mission*

**10** Il quarzo di Stone Italiana *Stone Italiana Quartz*

**12** **Collection**

**18** Manuale delle Istruzioni *Instructions Handbook*

**19** Caratteristiche Tecniche *Technical Data*



ISO 9001  
ISO 14001  
ISO 45001

Certificato n° 30700767 QM15  
Certificato n° 30700767 UM15  
Certificato n° 30700767 OHS18



**DTA**  
DOCUMENT  
TECHNIQUE  
D'APPLICATION

• STONIT QUARTZ  
• STONIT QUARTZ  
AVEC INCRUSTATIONS  
• STONIT QUARTZ AVEC  
INCRUSTATIONS CALCAIRES  
• STONIT MARBRE.

n° 12/18-1778\_V1 publiée le 06/01/2019



SEE OFFICIAL LISTING



# DEDITI ALL'ECCELLENZA DAL 1979

COMMITTED TO  
EXCELLENCE  
SINCE 1979



Stone Italiana nasce nel 1979 dall'intuizione geniale e lungimirante del suo fondatore Roberto Dalla Valle che decide di intraprendere una nuova avventura nel campo delle finiture d'interni. Lo guidano entusiasmo, curiosità e determinazione, oltre che un innato fiuto imprenditoriale. Vuole gettare le fondamenta di un modo rivoluzionario di pensare l'interior design; ancora non sa che le sue creazioni saranno ingrediente fondamentale di alcuni dei più celebri progetti architettonici a livello mondiale.

Con l'obiettivo di introdurre un materiale nuovo nel panorama dell'arredamento, inizialmente Stone Italiana propone un marmo prodotto industrialmente come alternativa ai materiali naturali esistenti sul mercato. **È la prima azienda al mondo ad utilizzare questa tecnologia e a produrre marmo ricomposto e, in seguito, quarzo.** Negli anni l'azienda ha cambiato il modo di concepire e utilizzare il materiale lapideo, riscoprendo l'unicità, la non ripetibilità e la varietà che si può trovare solo in natura.

**Oggi Stone Italiana è prima di tutto sinonimo di eccellenza Made in Italy.** Ambasciatrice della creatività italiana nel mondo, offre ad architetti, progettisti e marmisti un prodotto a base quarzo, marmo o altri minerali di riciclo con infinite soluzioni cromatiche e di elementi che arricchiscono la materia prima rendendola raffinata e preziosa, oltretutto completa dei più

alti valori tecnici. Sulla frase del suo fondatore "tutti abbiamo capacità e fantasia, basta provare" si fonda **l'incessante azione di ricerca che Stone Italiana privilegia in ogni ambito produttivo.**

Dalla gamma estetica all'accrescimento delle prestazioni del prodotto, passando per l'attenzione ai trend del momento: tutto passa attraverso la lente della sperimentazione, anche grazie a un impianto tecnico che, seppur altamente sofisticato, non abbandona mai quel carattere magico del laboratorio artigiano.

---

Stone Italiana was founded in 1979 through the brilliant and far-sighted intuition of its founder Roberto Dalla Valle who decided to embark on a new adventure in the field of interior cladding products. He was driven by enthusiasm, curiosity and determination, as well as by his innate entrepreneurial flair. He wanted to lay the foundations for a revolutionary approach to interior design: at that moment he couldn't have imagined that his products would become a fundamental part of some of the most famous architectural projects in the world.

With the aim of introducing a new material into the interior design landscape, Stone Italiana initially offered industrially-produced marble as an alternative to the natural materials

existing on the market.

**It was the first company in the world to apply this technology, manufacturing engineered marble and, later, quartz.**

Over the years the company has changed the way in which stone materials are perceived and used, rediscovering the uniqueness, inimitability and variety that can only be found in nature.

**Today Stone Italiana is first and foremost an expression of Made in Italy excellence.** An ambassador of Italian creativity over the world, it offers architects, designers and marble artisans quartz-based, marble or other recycled minerals products with infinite color options and elements that enhance the raw material, giving it even greater sophistication and value, and a complete arsenal of the highest technical specifications. In line with a quote by the company founder, "we all have skill and imagination, all it takes is effort" **Stone Italiana performs incessant research activities in all its manufacturing sectors.**

From the range of surface finishes to the enhancement of product performance, not forgetting attention to topical trends, everything is subjected to research, benefiting from technical equipment which, though highly sophisticated, never loses the magical touch of an artisanal workshop.

# STONE ITALIANA

100%  
MADE  
IN ITALY

# SOSTENIBILI PERCHÉ RESPONSABILI

SUSTAINABLE  
BECAUSE  
RESPONSIBLE

Sono in primis i **prodotti** a rappresentare la cartina di tornasole dell'approccio sostenibile che da sempre, fin dalla sua nascita, Stone Italiana attua nel suo modo di fare impresa. Oggi Stone Italiana utilizza **terre di spazzamento delle strade, polvere di specchio (post-consumo), vetro specchio, madreperla, granito bianco Montorfano (pre-consumo) e altri minerali riciclati pre-consumo presenti in percentuali variabili in alcuni prodotti. Fino ad arrivare al prodotto del futuro: Cosmolite® composto al 100% di minerali riciclati pre-consumo\***. Questi rappresentano un plus in termini ambientali e di "economia circolare", perché - proprio per le caratteristiche intrinseche - contribuiscono all'ottenimento del credito LEED V4 "Building product Disclosure and Optimization - Sourcing of raw materials" per i clienti che se ne dotano nelle proprie installazioni.

Inoltre Stone Italiana ha condotto lo studio **LCA - Life Cycle Assessment - "from cradle to grave"** analizzando gli impatti ambientali dei propri materiali a partire dall'estrazione delle materie prime fino al fine vita dei materiali stessi. Grazie a questi studi, l'azienda ha ottenuto la

dichiarazione ambientale di prodotto **EPD** che fornisce dati ambientali sul ciclo di vita dei prodotti in accordo con lo Standard internazionale ISO 14025.

First and foremost, it is the products that are the litmus test of the sustainable approach that Stone Italiana has always implemented in its way of doing business since its foundation. Today Stone Italiana uses **street sweeping earth, mirror dust (post-consumer), mirror glass, mother-of-pearl, Montorfano white granite (pre-consumer) and other pre-consumer recycled minerals present in varying percentages in some products. Up to the production the future: Cosmolite® made from 100% pre-consumer recycled minerals\***. These recycled materials are a plus in

terms of sustainability and the circular economy, because - owing to their intrinsic characteristics - they are instrumental to the granting of the LEED V4 credit "Building product Disclosure and Optimization - Sourcing of raw materials", for customers who equip their own installations.

Stone Italiana also conducted the **LCA - Life Cycle Assessment - "from cradle to grave"** study, analysing the environmental impact of its materials, from the extraction of raw materials to the end of their life. Thanks to these studies, the company obtained the environmental product declaration **EPD**, which provides environmental data on the life cycle of its products in accordance with the international standard ISO 14025.



\* Riferito a tutti gli inerti della composizione. Referred to inert components.

# OUR MISSION GUARDIAMO AL FUTURO WE LOOK TO THE FUTURE

Con la redazione del **Bilancio di Sostenibilità Stone Italiana** dà prova tangibile della propria **Mission: dare un contributo decisivo al rinnovamento nel campo dell'architettura e dell'interior design**. Attraverso il Bilancio, tradotto sotto forma di contenuti, numeri, grafici e certificazioni, l'azienda si impegna a portare avanti una responsabilità sociale di impresa, un traguardo e un dovere verso le future generazioni a cui si vuole garantire **un'azienda innovativa e moderna e un mondo meno contaminato e più sostenibile**.

Questo, insieme ai valori estetici che da sempre contraddistinguono il

prodotto e le caratteristiche tecniche d'avanguardia della produzione, sono prova dell'impegno a perseguire ogni giorno la strada del **rinnovamento e della tensione verso obiettivi sempre ambiziosi nelle tre direttrici della sostenibilità: ambientale, sociale ed economica**.

With the drafting of the **Sustainability Report, Stone Italiana** provides a tangible proof of its **Mission, which is to make a decisive contribution to the renewal of architecture and interior design**.

Through the Report, translated in the form of contents, numbers, graphs

and certifications, the company is committed to carrying out a corporate social responsibility, a goal and a duty towards future generations to which Stone Italiana wants to guarantee an **innovative and modern company and a less contaminated and more sustainable world**.

All this, together with the aesthetic values that have always distinguished the products and the cutting-edge features of the production, is proof of the commitment to pursue every day **the path of renewal and the drive towards always ambitious goals in the three directions of sustainability: environmental, social and economic**.



# QUARZO, DUREVOLE PER NATURA

## QUARTZ, DURABLE BY NATURE

Il legame tra sostenibilità ambientale e durata di un manufatto è - oggi più che mai - imprescindibile: **stabilire e garantire una "durata di vita" adeguata al livello di prestazione attesa di un prodotto**, con la finalità di evitare o mitigare gli effetti sull'ambiente, si rivela più che mai una strategia fondamentale per ridurre consumi, inquinanti e rifiuti. Oltre che sugli impatti del processo produttivo e sulla destinazione d'uso a fine vita, è necessario quindi concentrarsi anche sulla durata di un prodotto. Se sviluppo sostenibile e durabilità sono tra loro complementari, conoscere la "durabilità" (come "durata" e "affidabilità", insieme) dei componenti edilizi tra cui le superfici, e prevederne la "vita utile" è fondamentale per una scelta di materiali compatibili con la sostenibilità del loro impiego. Per le sue caratteristiche intrinseche, **il quarzo è uno dei materiali più durevoli e con necessità di manutenzione minima.** Utilizzato come pavimento per superfici ad alto calpestio ma anche in piani da lavoro a contatto con alimenti e sostanze acide, non necessita di manutenzioni particolari e ha una aspettativa di vita pluridecennale. Per questo utilizzare il quarzo significa

avere un occhio attento a quella parte della sostenibilità, a volte sottovalutata, ma che è imprescindibile: la "durabilità" dei materiali.

The link between environmental sustainability and the durability of a manufactured product is - now more than ever - essential: establishing and guaranteeing a "lifespan" appropriate to the expected performance level of a product, with the aim of avoiding or mitigating its effects on the environment, is more than ever a fundamental strategy for reducing consumption, pollutants and waste. In addition to the impacts of the production process and end-of-life use, it is therefore also necessary to focus on the durability of a product.

If sustainable development and durability are complementary, knowing the "durability" (such as "duration" and "reliability", together) of building components including surfaces and predicting their "useful life" is crucial for a sustainable choice of materials. Due to its intrinsic characteristics, quartz is one of the most durable and low-maintenance materials. Used as flooring for high-traffic surfaces but also in worktops in contact with food and acidic substances, it requires no special maintenance and has a life expectancy of decades. For this reason, using quartz means having an eye on that part of sustainability, sometimes underestimated, but which is essential: the "durability" of materials.



FASCINO  
SENZA TEMPO  
TIMELESS  
CHARME



MARMOREA

# QUARZO

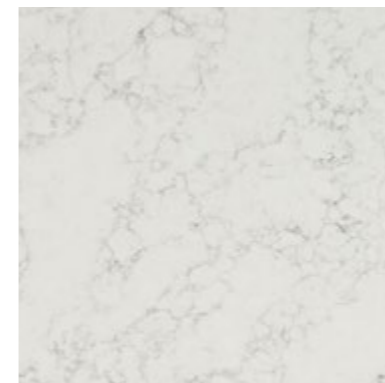
## QUARTZ



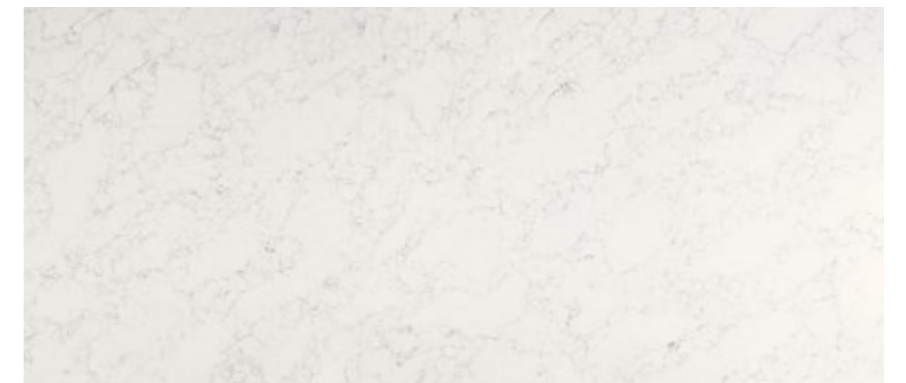
**Golden SI QZ**  
*gloss - grain 2.0*



**Royal Black SI QZ**  
*gloss - grain 2.0*

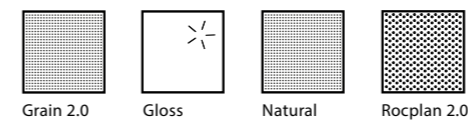


**Arabesque QZ**  
*gloss - natural - rocplan 2.0*



### Caratteristiche Tecniche / Technical specifications

Finiture  
Finishes



Grain 2.0

Gloss

Natural

Rocplan 2.0

Formati  
Sizes



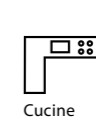
144x307 cm

Spessori  
Thicknesses



2,0 cm

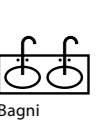
Applicazioni  
Applications



Cucine  
Kitchens



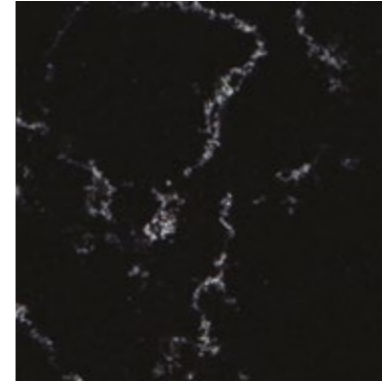
Lavorati speciali  
Bespoke productions



Bagni  
Bathrooms

# QUARZO

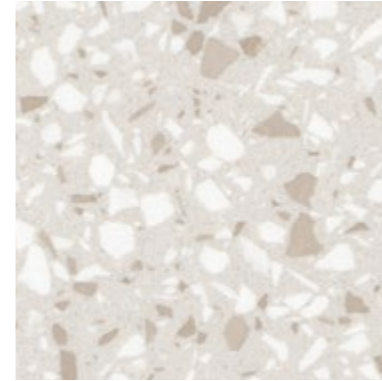
## QUARTZ



**Nero Continental QZ**  
gloss - grain 2.0



MARMOREA



**Terrazzo White QZ**  
gloss - grain 2.0

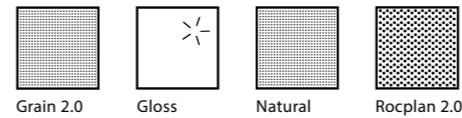


**KWork QZ**  
gloss - grain 2.0



**Caratteristiche Tecniche / Technical specifications**

**Finiture**  
Finishes



Grain 2.0 Gloss Natural Rocplan 2.0

**Formati**  
Sizes



144x307 cm

**Spessori**  
Thicknesses



1,2 cm\*

2,0 cm

**Applicazioni**  
Applications



Cucine  
Kitchens

Lavorati speciali  
Bespoke productions

Bagni  
Bathrooms

\* Disponibile solo per KWork QZ / Available only for KWork QZ

# SLABS/LASTRE

## MANUALE

### DELLE ISTRUZIONI

#### INSTRUCTIONS

#### HANDBOOK

**ATTENZIONE:**

**STOCCAGGIO DEL MATERIALE**

Evitare di esporre il materiale all'azione diretta dei raggi UV e non lasciarlo in esterno. Lo stoccaggio di lastre imballate in cavallette deve essere effettuato all'interno. Le lastre devono essere posizionate in maniera da prevenire l'imbarcamento utilizzando due punti di appoggio.

**LAVORAZIONE DELLE LASTRE**

Per la lavorazione delle lastre, Stone Italiana consiglia di utilizzare utensili diamantati specifici e non quelli normalmente utilizzati per il granito naturale poiché il materiale Stone Italiana è più duro e compatto rispetto al granito. Per l'esecuzione di fori è consigliabile realizzare quattro piccoli carotaggi in prossimità degli angoli del foro da eseguire. Questa procedura permette di evitare crepe negli spigoli vivi che potrebbero crearsi per l'eccessiva tensione del materiale. Si raccomanda in ogni caso di non realizzare mai angoli di 90° durante il taglio. Gli angoli devono essere sempre arrotondati.

**INSTALLAZIONE DEI TOP**

Verificata la planarità dei mobili, si consiglia di utilizzare poco silicone per l'incollaggio del top cucina al mobile. È sufficiente porre alcune gocce di silicone nei punti strategici del top; non incollare mai l'intera superficie del top sul mobile di legno poiché quest'ultimo possiede una dilatazione e contrazione diversa rispetto al quarzo.

**IMPORTANT:**

**STORAGE**

Avoid exposing any engineered quartz slab to direct UV radiation and avoid outdoors storage before installation. The slabs placed in A-frames should be stored indoors and must be positioned in such a manner to prevent warping. Use at least two support beams.

**SLABS PROCESSING GUIDELINES**

For slab processing, Stone Italiana recommends the use of specific diamond tools expressly designed for engineered quartz stone. Avoid the use of those normally utilized for cutting granite because Stone Italiana slabs are stronger and more compact than granite. For holes execution it is suggested to drill with wet diamond cutting tools 4 small core drillings before the hole execution. This procedure helps avoiding possible hairline cracks which may appear on the slab surface due to excessive tension inside the slab. Do not realize 90° angle when cutting the holes, corners must always be rounded.

**TOPS INSTALLATION**

After verifying the furniture planarity, Stone Italiana recommends not to use much silicon to stick the kitchen top to the furniture. Just put some drops of glue onto the strategic points. Never glue the whole quartz top on the timber furniture because wood has different expansion and contraction compared to quartz.

**CARATTERISTICHE TECNICHE**  
TECHNICAL DATA

CARATTERISTICHE PER 1 CM DI SPESSORE CHARACTERISTICS FOR 1 CM THICKNESS	NORMA STANDARD	UNITÀ UNIT	VALORI DICHIARATI DECLARED VALUES	
QUARZO RICOMPOSTO / RECOMPOSED QUARTZ Assorbimento d'acqua / Water absorption	EN 14617 - 1	%	W <sub>4</sub> ≤ 0,05	
QUARZO RICOMPOSTO / RECOMPOSED QUARTZ Resistenza a flessione / Determination of flexural strength	EN 14617 - 2	MPa	F <sub>4</sub> ≥ 40,0	
QUARZO RICOMPOSTO CON INSERTI / RECOMPOSED QUARTZ WITH INLAYS Resistenza a flessione / Determination of flexural strength	EN 14617 - 2	MPa	25,0 ≤ F <sub>3</sub> < 40,0	
QUARZO RICOMPOSTO / RECOMPOSED QUARTZ Resistenza all'abrasione / Determination of abrasion resistance	EN 14617 - 4	mm	A <sub>4</sub> ≤ 29,0 (quarzo micrograna / micrograin quartz) 33,0 ≥ A <sub>3</sub> > 29,0	
QUARZO RICOMPOSTO / RECOMPOSED QUARTZ Resistenza chimica / Determination of chemical resistance	EN 14617 - 10	min C <sub>1</sub> max C <sub>4</sub>	C <sub>4</sub>	
QUARZO RICOMPOSTO CON MADREPERLA RECOMPOSED QUARTZ WITH MOTHER OF PEARL Resistenza chimica / Determination of chemical resistance	EN 14617 - 10	min C <sub>1</sub> max C <sub>4</sub>	C <sub>1</sub>	
QUARZO RICOMPOSTO / RECOMPOSED QUARTZ Reazione al fuoco (PAVIMENTI) / Reaction to fire (FLOORINGS)	EN 13501 - 1	-	A2 fl-s1	
Scivolosità / Determination of slipperiness	EN 14231	SRV	ASCIUTTO/DRY	BAGNATO/WET
• GLOSS / POLISHED			• 40-47	• 3-8
• LEVIGATO 600 / HONED 600			• 38-42	• 4-7
• GRAIN 2.0			• 44-56	• 7-17
• ROCPLAN 2.0			• 69-94	• 35-46
Scivolosità / Determination of slipperiness	DIN 51130	R	R 9 (LEVIGATO 220 / HONED 220, GRAIN 2.0) R 12 (ROCPLAN 2.0)	
Conducibilità termica (valore da tabella) Thermal conductivity (value as per table)	EN 12524	W/ (mK)	1,28	
Resistenza allo shock termico / Thermal shock resistance	EN 14617 - 6	-	Δm = -0,08%	
Coefficiente di dilatazione termica lineare Linear thermal expansion coefficient	EN 14617-11	1/°C	α = 17-26 x 10 <sup>-6</sup>	
Resistività elettrica / Electrical resistivity	EN 14617 - 13	Ωm Ω	ρ VOLUME / VOLUME > 10 <sup>12</sup> ρ SUPERFICIE / SURFACE > 10 <sup>12</sup>	
Resistenza all'urto / Impact resistance	EN 14617 - 9	Joule	2	
Stabilità dimensionale (300 x 300 x 10 mm) Determination of dimensional stability (300 x 300 x 10 mm)	EN 14617 - 12	mm	Classe A / Class A	
Resistenza al calore secco / Dry heat resistance	EN 12722	C°	140 C°	
Contatto con alimenti. MIGRAZIONE GLOBALE Contact with food. OVERALL MIGRATION	UNI EN 1186	mg/ dm <sup>2</sup>	ACQUA DISTILLATA DISTILLED WATER	0,2
			SOLUZIONE ACIDO ACETICO 3% ACETIC ACID SOLUTION 3%	0,3
			SOLUZIONE ETANOLO 10% ETHANOL SOLUTION 10%	0,5
			ISOOTTANO ISOCTANE	0,9
			ETANOLO AL 95% ETHANOL 95%	1,3

