



**Design of desire**  
12 Ottobre 2022

## La cucina che pensa alla Terra di Martini Interiors

Due eccellenze veronesi si sono messe assieme per un arredamento robusto e altamente tecnologico: Essenza "Supernatural" con materiali innovativi.

[▼](#)

Essenza Supernatural by Martini Interiors si impreciosisce con i top COSMO firmati Stone Italiana in una cucina che pensa alla Terra, proiettandoci nel futuro. Il nuovo allestimento di Essenza Supernatural si discosta dalla convenzionalità dei modelli industriali abbracciando uno stile contemporaneo, personalizzato e personalizzabile. Una cucina artigianale riconoscibile per l'unicità del design, l'eccellente manifattura e la qualità certificata dei materiali utilizzati.

La specializzazione nell'arredo su misura e la realizzazione di progettazioni personalizzate hanno reso Martini Interiors uno dei maggiori leader nel segmento dell'arredamento classico di alto livello, arrivando a rappresentare l'artigianalità del mobile italiano nelle più prestigiose case del mondo.

Nella progettazione di una cucina robusta e dall'estetica seducente la scelta del top è senza dubbio tra le più importanti. Essenziale nel definirne l'aspetto, top cucina e piano di lavoro sono fondamentali anche per ottenere un **arredo funzionale**, igienico e sicuro, che si adatti alle esigenze e alle abitudini domestiche specifiche di ogni cliente. In questa ottica Martini Interiors ha scelto Cosmolite, la Materia Nuova di Stone Italiana, per portare una nuova proposta di design funzionale e di alto valore tecnico-estetico nell'ambiente cucina, sviluppando sinergicamente un concetto di stile che guarda alla creazione di complementi d'arredo sempre più sostenibili.

**trainline**  
Viaggia in Italia e nel resto d'Europa in treno e pullman  
[Prenota subito](#)

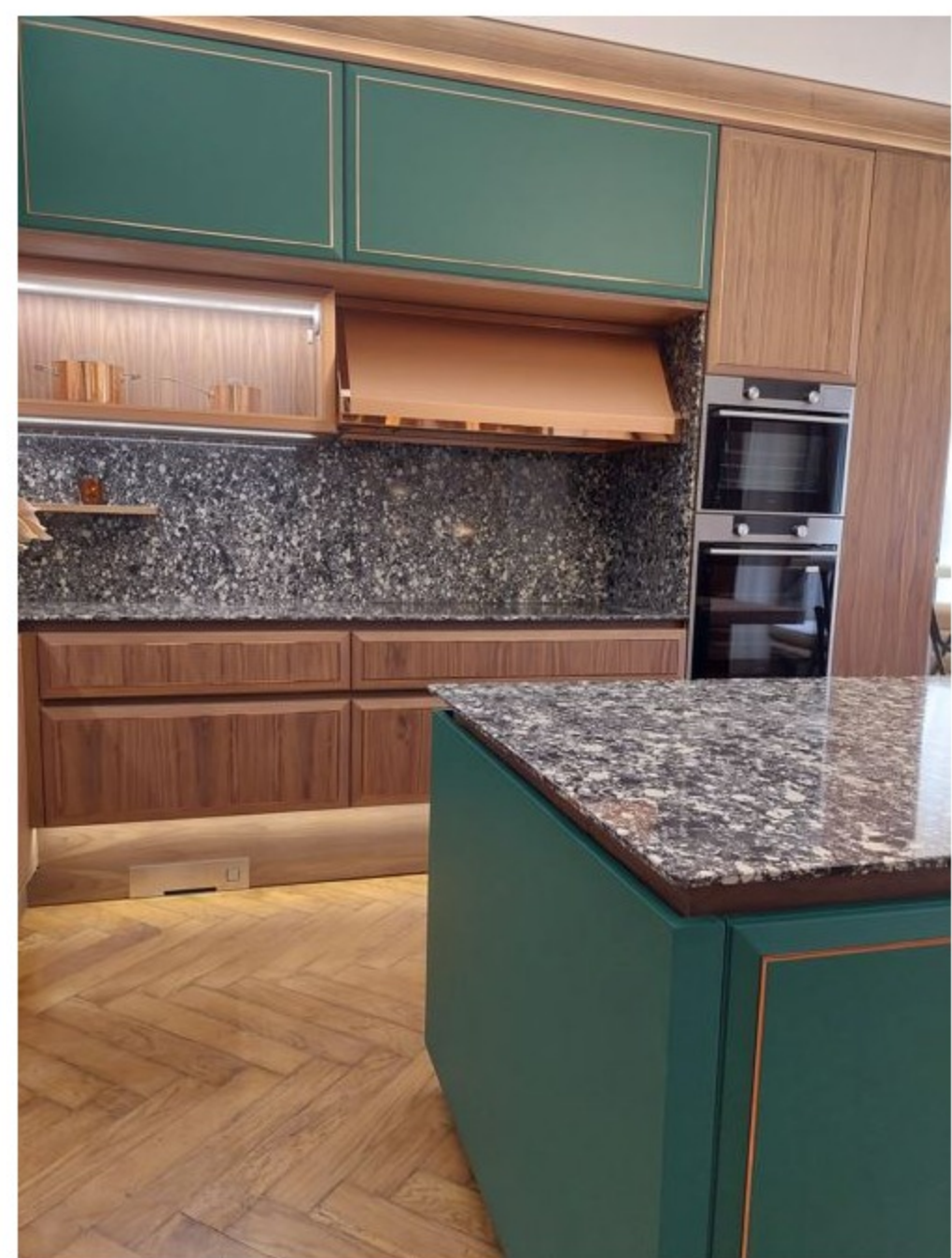


Ed è da questa costante ricerca in ambito stilistico e tecnico che nasce Essenza Supernatural, una nuova cucina che racchiude in sé tutta l'attenzione dei brand per innovazione e sostenibilità. Prodotta esclusivamente con legno proveniente da foreste certificate, la composizione di cucina Martini Interiors presenta interni in Canaletto Eco atossico che esaltano le venature del materiale senza intaccarne la naturalezza. Green in ogni dettaglio, è sostenibile anche nelle finiture, realizzate attraverso un processo a base acqua. Lo storico brand di arredamento di lusso veronese utilizza da sempre materiali il più possibile sostenibili e le migliori soluzioni high-tech per creazioni total home che salvaguardino l'ambiente senza rinunciare alla bellezza e al design. I colori del legno e quelli delle finiture del top e splashback in Cosmolite® si fondono con gli ipnotici cromatismi del cosmo, dando vita ad una nuova versione di Essenza Supernatural ancora più green e high-tech. Un allestimento cucina "future proof" che, passando per i plus del top e dello schienale in Cosmolite®, propone una visione inedita rivolgendosi a tutti coloro che fanno dell'unicità una misura di stile, e della sostenibilità un valore imprescindibile.

Cosmolite® è il progetto di lastre high-tech che nasce dopo due anni di ricerche e sperimentazioni in laboratorio, una materia innovativa realizzata al 100% con inerti da riciclo pre-consumo. Certificato, batteriostatico e "food contact proof", il prodotto è declinato in 4 collezioni ispirate al paesaggio stellare; COSMO, capostipite del progetto e scelta per la cucina Essenza Supernatural, con le sue originali texture "a macchie, ricrea la magia dell'Universo in cucina garantendo prestazioni ottimali, elevati standard igienici e una resa estetica unica."



*Essenza "Supernatural" è una composizione di cucina che pone in tecnologia, innovazione e sostenibilità le proprie fondamenta. La finitura Verde Giada super matte, oltre ad essere piacevolmente morbida al tatto, è sostenibile in quanto il processo di finitura è completamente realizzato con base acqua. La finitura Canaletto Dark, anch'essa a base acqua, è presentata sulle colonne e sul piano del bancone estraibile. Il tutto ben coordinato grazie all'inserimento della finitura rame e dalla maniglia abbinata. Gli interni sono in Canaletto Eco, che esalta la naturale venatura del legno ed è completamente naturale e atossica.*



*Martini Interiors nasce nel 1965 per mano di Giorgio Martini, fondatore e tuttora proprietario dell'azienda, in un piccolo laboratorio artigianale nel distretto del mobile veronese distinguendosi sin da subito per l'utilizzo di materie prime pregiate. La produzione iniziale, legata al mondo delle cucine, si amplia nella sua proposta a partire dalla metà degli anni '70, con l'introduzione del living e delle zone notte fino ad arrivare al total home.*

**Stone Italiana** nasce a Verona nel 1979 e, ad oggi, si identifica come una delle aziende più all'avanguardia nella produzione di lastre in quarzo ricomposto. Nel tempo la produzione è stata testimone della trasformazione del modo di pensare e usare la materia riscoprendo l'unicità, la non ripetibilità e la varietà che si può trovare solo in Natura. Le caratteristiche tecniche e l'appeal estetico rendono il quarzo Stone Italiana il materiale più adatto per essere utilizzato come superfici di arredo (piani da cucina, piani reception, tavoli da cucina o da lavoro) e come pavimenti e rivestimenti.

**Cosmolite La Materia Nuova di Stone Italiana**  
Il progetto di lastre hi-tech pensato per aprire nel mondo progettuale nuovi scenari estetici e di contenuto. Composte al 100% da minerali da riciclo pre-consumo, queste superfici garantiscono una resa estetica unica e una perfetta lavorabilità, oltre che elevati standard igienici. Una materia nuova e ipnotica, capace di ridurre l'impatto ambientale contribuendo all'innovazione industriale: Cosmolite valorizza, nobilita e inserisce il prodotto da riciclo in un nuovo processo produttivo, con una a formula "quartz-free" innovativa, cifra di un'architettura sostenibile. Declinate in quattro diverse collezioni, queste lastre sono ideali per tutte quelle grandi superfici in cui è sentita una forte sensibilità ambientale.



Read in: [English](#) [Italian](#)



Ti potrebbe interessare:



**Fashion**  
**Il bianco e argento di Alberto Zambelli garanzia di leggiadra eleganza**  
20 Settembre 2018  
Il bianco gesso, la scultorea donna ispirata all'arte del Canova e l'eleganza innata delle creazioni di Alberto Zambelli hanno sfilato



**Trends**  
**La casa diventa di nuovo il centro delle nostre vite**  
15 Maggio 2018  
Eccola qui la casa del presente, quella che ci ricorderemo essere tra 30 anni, il luogo principe dei nostri giorni.



**Fashion**  
**Borse in pelle made in Italy: ritorno in ufficio con stile**  
30 Ottobre 2020  
L'autunno segna il ritorno di riti quasi dimenticati, come il piacere di curare il proprio look in tutti i particolari:



**Society**  
**Mendolicchio: "Basta ossessioni, la bellezza del cibo e del corpo deve essere in un rapporto naturale"**  
24 Maggio 2020  
Vi abbiamo presentato l'impegno del dottor Leonardo Mendolicchio (questo l'articolo pubblicato su The Way Magazine) nel programma televisivo di Rai



**Society**  
**Earth Day 2022, dalla moda ai giovani tutto è green**  
22 Aprile 2022  
Come esseri umani abbiamo la responsabilità di prenderci cura del nostro pianeta e della nostra stessa specie. Earth Day è