



VISTI IN FIERA

# SICAM

DOVE NASCONO  
LE IDEE PER IL MOBILE  
DEL FUTURO

*di Arianna Sorbara e Simona Bruscajin*

**U**n'industria del mobile internazionale che si dimostra vivace e alla costante ricerca di novità, stimoli e relazioni: un mondo di professionisti che ha voglia di vedersi e di confrontarsi. Tutto questo e tanto altro si vedrà al **SICAM di Pordenone**, al via tra pochi giorni, che si preannuncia come un'edizione molto densa e ricca di spunti.

Tutti occupati i **dieci padiglioni** del complesso fieristico, quest'anno è stato proposto un ulteriore **allargamento dello spazio espositivo** grazie a un'estensione del padiglione 8, che consentirà di dare una risposta al significativo incremento della richiesta di partecipazioni che si è verificato anche quest'anno.

*"Ci attendiamo una fiera veramente importante"* – ha commentato **Carlo Giobbi**, organizzatore di SICAM, *"in tutti i settori merceologici abbiamo la partecipazione dei principali top player, e anche quest'anno registriamo il ritorno in fiera di multinazionali molto importanti. La compatta partecipazione di tutte queste aziende a SICAM 2022 credo sia la risposta migliore che il settore della componentistica e accessoriistica potesse dare dopo le difficoltà e le incertezze degli ultimi due anni"*.

Gli stessi dati comunicati da FederlegnoArredo sull'andamento dell'arredo nazionale fanno ben comprendere la ragione di questa attesa per SICAM: il primo trimestre dell'anno in corso si è

chiuso per l'intera filiera dell'arredamento nazionale segnando infatti un incremento delle vendite del 24,5% rispetto allo stesso periodo del 2021, con un mercato interno in crescita del 27,2 e l'estero in aumento del 21%.

Si consolidano per il settore i risultati raggiunti nell'anno record 2021, che ha registrato per la filiera nel suo complesso un fatturato alla produzione di 49 miliardi (di cui 18 di export), con le esportazioni in particolare che hanno visto un importante recupero (+9,3% rispetto al 2019 per l'arredo-illuminazione e +7,3% per l'intera filiera).

Quest'anno più che mai SICAM sarà dunque l'appuntamento per eccellenza per i designer e i professionisti dell'industria internazionale del mobile: i riscontri di interesse registrati in occasione delle varie tappe del tour di promozione all'estero del Salone sono stati molto significativi in questo senso.

Nei mesi passati SICAM è stato presente a tutte le più importanti fiere nei diversi continenti: dal KBB di Birmingham in Inghilterra alla Fimma-Maderalia a Valencia in Spagna e al Technomebel di Sofia in Bulgaria, per quanto riguarda l'Europa; e poi all'Interzum Bogotà in Colombia e alla recente Indiwood, a Bangalore in India. Prossime tappe del tour saranno la Formobile a San Paolo in Brasile, a Buenos Aires per Fitecma e l'IWF di Atlanta negli Stati Uniti.

Sul fronte dei mercati internazionali SICAM vedrà quest'anno anche la presenza di designer, architetti, buyer e giornalisti da tutto il mondo: dalle Americhe ne sono previsti in arrivo da Stati Uniti, Canada e Messico; dall'Africa attesi da Kenya, Mozambico e Sud Africa; e poi ancora da Australia e Nuova Zelanda, e dalle Repubbliche Caucasiche del Kazakistan, dell'Uzbekistan e del Turkmenistan. Vetrina irrinunciabile ma anche ponte per arrivare a mercati e clienti nuovi: per SICAM l'aspettativa si conferma quella di consolidare le oltre cento provenienze diverse di professionisti del mobile già registrate ormai da anni a Pordenone, e di garantire così alle aziende presenti una visibilità internazionale molto vasta e soprattutto qualificata al più alto livello.

*"La crescita costante è una delle caratteristiche che hanno segnato l'intera storia di SICAM: e questa edizione non fa eccezione"*, ha rilevato ancora Carlo Giobbi, *"Complessivamente vediamo che il mercato internazionale del mobile si è ripreso bene: a Pordenone anche quest'anno si creeranno quindi tante nuove opportunità di business tra le aziende espositrici e i professionisti in visita da tutto il mondo. Il format del nostro Salone, con il suo stile e l'atmosfera così congeniale allo sviluppo di relazioni personali, rimane una garanzia riconosciuta e apprezzata ogni volta dall'intero comparto del mobile internazionale"*.

VISTI IN FIERA



## CM Enea

La gamma di lavelli serie incasso slim Enea nasce dalla volontà di unire estetica e tecnologia, uno stile senza tempo destinato ad arricchire il concetto di evoluzione. Disponibile in varie misure, la nuova gamma è dotata di vasche molto capienti in acciaio inox AISI 304-18/10, materiale completamente riciclabile, resistente alla corrosione, estremamente igienico e inalterabile nel tempo.

Enea ha un unico profilo slim-filotop risultando versatile nell'installazione, riesce così ad appagare bisogni puramente estetici quanto pratici. Finitura satinata e piletta Rondò Automatica con comando Easy.



Ritaglio stampa ad uso esclusivo del destinatario, non riproducibile.

VISTI IN FIERA



## LIRA Pilette Basket

Basket, la piletta di Lira, è dotata di tappogriglia asportabile e facilmente pulibile che raccoglie i residui rimasti dopo il lavaggio delle stoviglie. È realizzata in polipropilene con griglia in acciaio inox disponibile anche in una ricca varietà di finiture: satinata, lucida, perlate, declinate nelle tinte Anthracite, Bronze, English Bronze, Chrome, Copper, Gold, Gold24K, Iron, Nickel e White Gold.

Nella sua versione classica ha diametro di 90 mm per velocizzare il sistema di scarico ed eliminare la formazione di ingorghi, favorendo maggiore igienicità alle tubazioni.

Basket Bassa, grazie alla sua altezza ridotta (87mm) regala maggior spazio al sottolavello che diventa così utilizzabile come "ripostiglio", anche per alloggiare i vari raccoglitori per la raccolta differenziata dei rifiuti. Basket Mini, installabile su lavelli da cucina inox e sintetici con foro scarico da cm. 6 (2") è disponibile anche nella versione "salvaspazio" (Basket Mini Bassa) con un'esigua altezza di 80 mm.

Basket Mini Gattinara, installabile esclusivamente in lavelli da cucina in ceramica con foro scarico da cm. 6 (2") con la sua versione "salvaspazio" (Basket Mini Bassa Gattinara) dall'altezza di soli 64 mm.

Le pilette Basket, come tutti i prodotti Lira, sono realizzate in Italia nello stabilimento di Valduggia, sede dell'azienda.



Ritaglio stampa ad uso esclusivo del destinatario, non riproducibile.

184612

IVISTI IN FIERA



## QUARTZFORMS® Ocean Collection

Ocean Collection di Quartzforms® è una collezione di lastre espressive e luminose, contemporanee ma senza tempo, che arricchiscono di una luce inedita gli ambienti nei quali vengono inserite. Caratteristica innovativa delle lastre è rappresentata da una vena larga, che si dipana con continuità e crea con le sue reti di piccole venature, pattern esclusivi sulle superfici, efficaci nell'evocare i moti ondosì e gli effetti acustici propri delle acque oceaniche.

Ocean è realizzata in quarzo tecnico a tutta massa e si caratterizza per la sua ineguagliabile vena passante visibile a pieno spessore. L'elevata efficacia estetica della collezione si coniuga con gli indiscussi plus della materia prima da cui è composta: le lastre sono resistenti ad abrasioni, scalfitture, agenti chimici aggressivi e al calore, sono atossiche, non porose, e rispettano l'ambiente. La collezione Ocean si compone di 4 proposte: Ocean Midnight (nella foto), Ocean Arctic, Ocean Lagoon e Ocean Reef.



Ritaglio stampa ad uso esclusivo del destinatario, non riproducibile.

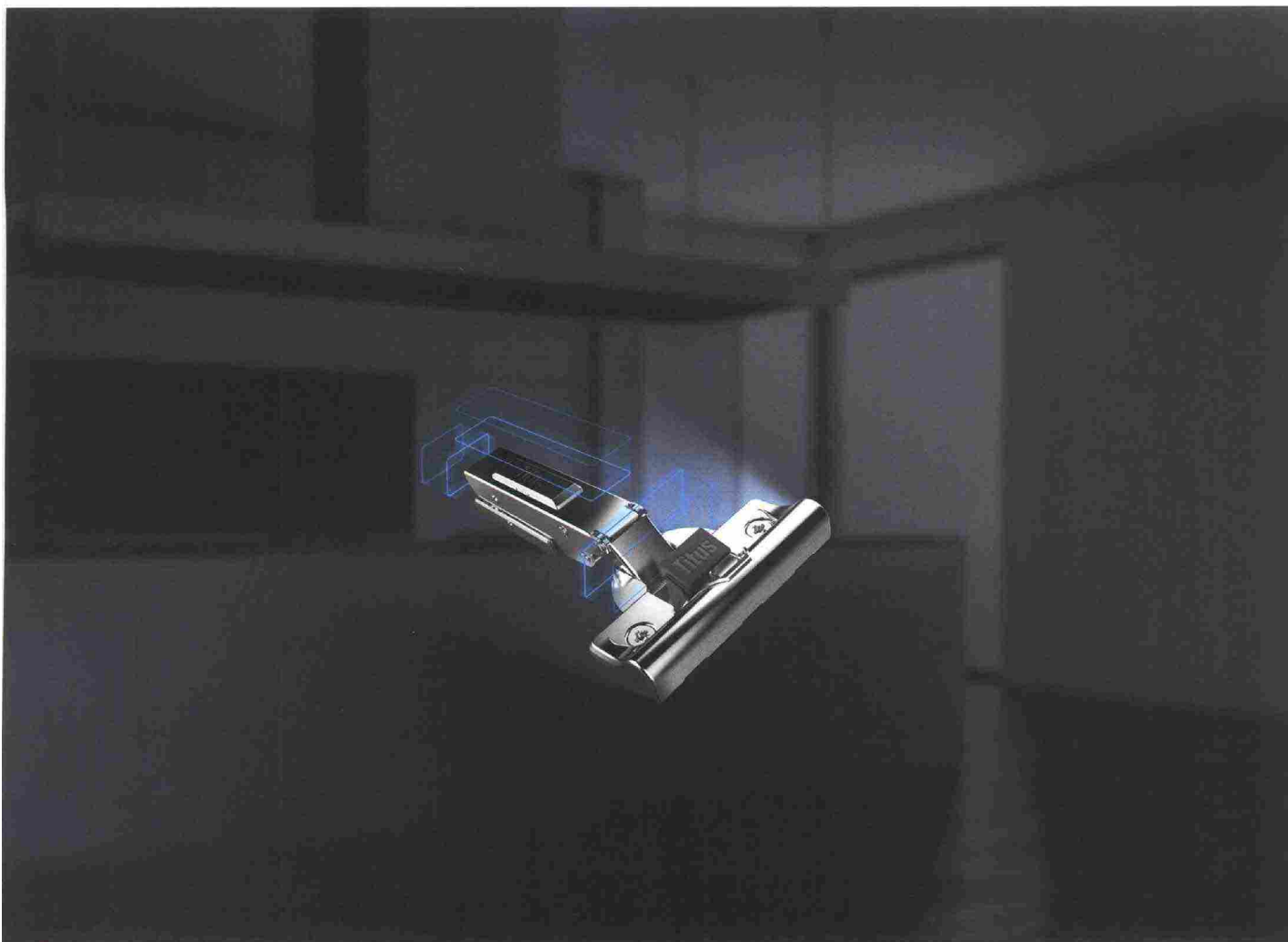
IVISTI IN FIERA

## TITUS La cerniera T-type

Grazie alla loro resistenza e stabilità, le cerniere T-type di Titus si adattano perfettamente a una grande varietà di applicazioni e diverse dimensioni di ante. Il design garantisce una stabilità della porta superiore senza cedimenti anche nel caso di ante più pesanti, e una chiusura affidabile delle porte anche in caso di disallineamenti accidentali. La profondità di foratura della tazza della cerniera di 12 mm consente di utilizzare la cerniera su porte sottili fino a 16 mm e spesse fino a 34 mm.

Grazie al montaggio a scatto 3Way in tre direzioni della cerniera sulla base, il montaggio di ante alte e pesanti con tre o più cerniere non è mai stato così facile e veloce, riducendo notevolmente i tempi di assemblaggio della cucina. Una procedura di regolazione intuitiva e precisa consente un allineamento duraturo e preciso, nonché un'apertura e una chiusura delle porte costanti per tutta la vita.

La famiglia T-type comprende soluzioni con ammortizzazione integrata, una linea senza ammortizzazione e un ammortizzatore indipendente aggiuntivo, consentendo così di utilizzare solo una famiglia di cerniere per la cucina e per i mobili ausiliari.

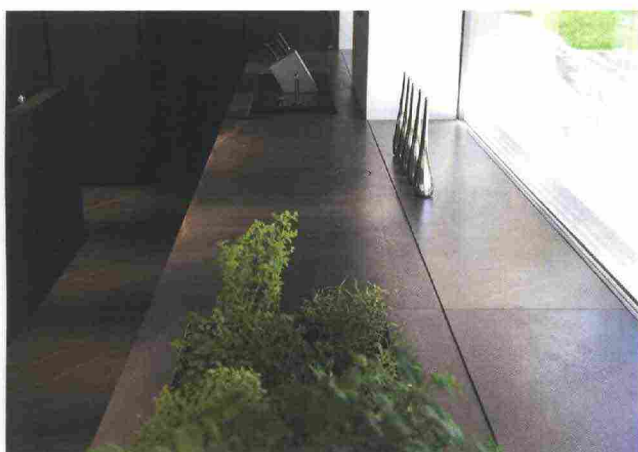


Ritaglio stampa ad uso esclusivo del destinatario, non riproducibile.

VISTI IN FIERA

## ALPI

La Collezione Legacy, curata da Piero Lissoni, trae ispirazione da una selezione di essenze perdute, come l'Ebano, il Mogano Honduras, il Teak e il Palissandro, ormai purtroppo scarsamente reperibili, o il cui utilizzo è addirittura vietato. Con questa collezione unica e sostenibile Alpi rende disponibili legni ecologici simili a quelli non più recuperabili in natura, donando loro quindi una nuova vita.



## ANTOLINI

La protezione Azerocareplus offre ai marmi, onici e soft quartziti, una difesa contro macchie e corrosione, causate dal contatto con sostanze a base acida. Permanente, igienica ed ecologica, è particolarmente indicata per ambienti a rischio di aggressioni da parte di agenti esterni, in particolare per i top della cucina. Azerocareplus salvaguarda quindi la bellezza dei capolavori di Madre Natura attraverso una protezione duratura che non altera i colori e le caratteristiche naturali.

## BLANCO

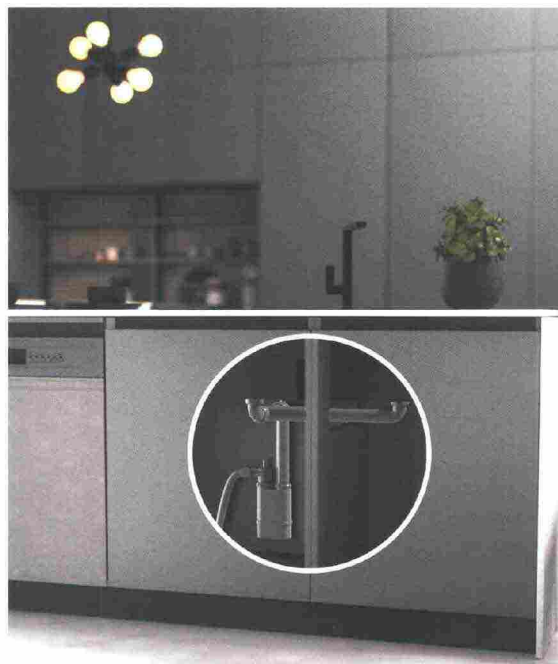
Smart, Evol-S Pro Filtro è un miscelatore semi-professionale 3-in-1 che eroga acqua fredda, calda e fredda filtrata. Grazie al sistema Click & Touch, la quantità desiderata di acqua filtrata viene impostata tramite la manopola graduata con controllo touch e con il filtro multistrato BWT viene eliminato il calcare e migliorato il sapore dell'acqua. È fornito di doccetta con supporto magnetico.



## BONOMINI

Galileo è il nuovo sifone salvaspazio Bonomini dal design leggero e lineare che consente di minimizzare l'ingombro e di sfruttare lo spazio circostante mantenendo inalterate le prestazioni di scarico e controllo odori. Realizzato in polipropilene, ispezionabile e di semplice installazione grazie alle dimensioni ridotte, aderisce alla parete di fondo, consentendo di sfruttare la zona sotto al lavabo per riporre detersivi e prodotti per l'igiene. Il tappo ispezionabile è posto sul fondo del corpo sifone e il brevettato convogliatore dell'acqua protegge dagli schizzi la parete di fondo del mobile.

Disponibile con scarico diametro 40 e 50 mm.

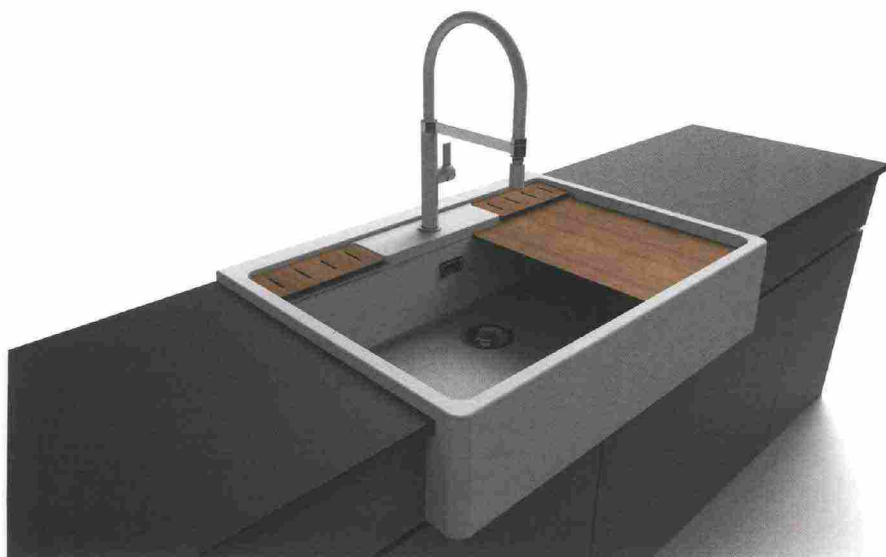


## COSENTINO

La collezione Kraftizen di superfici ultra-compatte Dekton® è la giusta combinazione tra tradizione e tecnologia. Composta da cinque colori versatili, delicati e neutri, in grado di garantire profondità e raffinatezza, lascia spazio all'ispirazione e alla fantasia, adattandosi a rivestire pavimenti, pareti, tavoli, piani di lavoro e qualsiasi altra superficie. Prendendo spunto dalla texture dello stucco veneziano, Kraftizen nasce da un progetto che pone al centro il colore: i segni lasciati dalla spatola usata per stendere lo stucco sui muri, si animano e prendono vita sotto forma di milioni di pixel in cinque tonalità intrise di storia e conoscenza.



VISTI IN FIERA



## ELLECI

Il lavello Spazio si ispira allo stile scandinavo grazie alla sua vasca spaziosa e a vista, vero must have diffuso nel Nord Europa. Con la parte frontale a vista incastonata nella struttura della cucina, è estremamente versatile ed è caratterizzato da linearità minimal e pulizia delle forme. L'ampia vasca è realizzata nei materiali brevettati Keratek e Granitek. Spazio è disponibile in una grande varietà di colori, dal classico bianco alle tinte ultra moderne black o grey.

## ELLEPITI

Il sistema Block 2.0 U-Top risponde pienamente a tutti i requisiti del mercato rispetto a un'attenta gestione dei rifiuti domestici, alla loro differenziazione e raccolta con le adeguate capacità. Fornisce infatti una risposta esclusiva e completa alla necessità di praticità e comodità di utilizzo.

Il modulo base da 45, ad esempio, ottimizza i volumi disponibili con contenitori da 12+12+12+15+15 litri.



Ritaglio stampa ad uso esclusivo del destinatario, non riproducibile.

## EUREKA

Componibile, leggero e dinamico, il reggimensola in alluminio stampato Bamboo, si ispira allo straordinario ciclo naturale di crescita del bambù e rende possibile la realizzazione di innumerevoli composizioni a parete. Adatto a mensole di spessore da 1,5 mm a 22 mm, ha aggancio con possibilità di regolazione sugli assi verticali e in profondità, ideale per i muri inclinati.



## GOLLINUCCI

La linea Sous Chef si amplia ulteriormente rinnovando il concetto di colonna estraibile dotata di capienti ed eleganti vasche in resina, tratto distintivo di tutta la linea. Si caratterizza con diversi modelli, finiture e optional e le colonne possono essere accessoriate con componenti sia in legno che in metallo. Vi è inoltre la possibilità di inserire luci all'interno in abbinamento a speciali schienali in lamiera che esaltano l'eleganza e il rigore delle linee.

## IVISTI IN FIERA

### GUGLIELMI

Nel miscelatore monocomando Sprint Voce per lavello, con bocca girevole, cartuccia ceramica e portata da 9 l/min, si possono gestire l'apertura, la chiusura e il flusso dell'acqua in qualsiasi momento con l'utilizzo della propria voce. È sufficiente scaricare e installare l'app Alexa e connetterla all'App Guglielmi seguendo il tutorial dedicato. È possibile inoltre monitorare i consumi in termini di litri (e costi) e personalizzare la quantità da rilasciare.



### HIMACS

I tre nuovi colori Cotton Field, Windy Hill e Highland, che arricchiscono la collezione Granite, e le tonalità già esistenti della collezione Volcanics (Santa Ana, Tambora e Gemini), sono tutti certificati da SCS (Scientific Certification Systems), che attesta l'ufficialità del contenuto riciclato. Resistenti all'usura del tempo e facili nella manutenzione, i colori effetto pietra della linea Granite sono perfetti per la realizzazione di superfici di cucine e bagni. Composto da una miscela di minerali, acrilici e pigmenti naturali, Himacs è un materiale senza emissioni VOC, privo di formaldeide e nanoparticelle: è una superficie liscia e senza giunti visibili che trasforma qualsiasi idea in un progetto davvero speciale.



### INSINKERATOR

La collezione Moderno comprende i rubinetti supplementari erogatori sia per acqua fredda che per acqua calda filtrata. Disponibili in due forme, a J o a U, e in quattro finiture, acciaio lucido, cromo, nero velluto e nichel lucido, i rubinetti, progettati per affiancare un miscelatore standard, sono versatili e facili da usare grazie alla bocca girevole a 360° e alla maniglia a leva che si sposta in avanti. Inoltre, per migliorare la sicurezza in cucina, la leva dell'acqua calda è dotata di un meccanismo di arresto automatico che garantisce l'immediata interruzione del flusso.

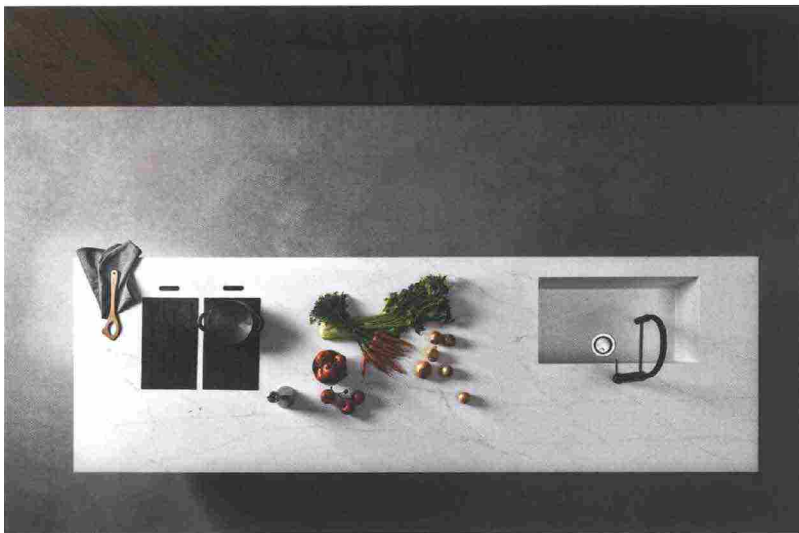
Ritaglio stampa ad uso esclusivo del destinatario, non riproducibile.

184612

VISTI IN FIERA

## LAMINAM

Ispirata alle colline della Maremma Toscana, la nuance della collezione IN-SIDE Terra di Saturnia prende vita tra le sfumature del taupe e del grigio, come nella cucina di Modulnova in foto. L'essenza di Saturnia è declinata su lastra ceramica imprimendo sulla superficie il movimento dell'acqua nell'attimo estemporaneo in cui si ritira e palesa una superficie morbida e sabbiosa. Fiore all'occhiello della serie IN-SIDE è la capacità di mantenere sui bordi una totale omogeneità estetica con la superficie. Così, il concetto di fronte-retro è superato: opportunamente lavorate, infatti, anche le superfici posteriori delle lastre diventano nobili e possono essere utilizzate a vista.



## LAPITEC

Il sistema di cottura a induzione Lapitec Chef è completamente celato sotto il piano in pietra sinterizzata e attivato da un Cooking Mat tecnologico, all'apparenza un normale tappetino in silicone, ma in realtà in tutto e per tutto un elettrodomestico. Posizionando l'apposito Mat in silicone sul piano si attivano infatti i comandi touch che consentono l'accensione del sistema, da due o quattro fuochi. In assenza del Mat, invece, il piano cottura e i relativi comandi risultano inattivi, sicuri e impossibili da accendere involontariamente.

## LEMI

Il sistema Moving Wall anche nella zona living offre soluzioni eleganti, di design e di grande pulizia estetica. A tale scopo si sono aggiunti alla gamma nuovi elementi come le mensole per i libri e i contenitori in legno. La massima libertà di progettazione è garantita grazie ai vari elementi modulari e ai numerosi accessori, che permettono a ognuno di creare la soluzione più consona alle proprie esigenze.

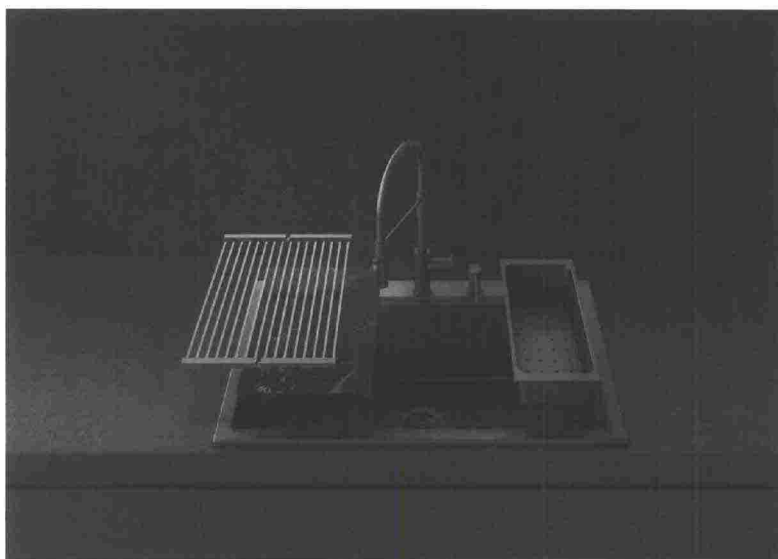


Ritaglio stampa ad uso esclusivo del destinatario, non riproducibile.

184612

## NOBILI

Bello e funzionale, il miscelatore Heron ha forme leggere che contrappongono finiture cromo o inox all'austero Velvet black che caratterizza la leva di comando e il ponte che unisce bocca e corpo del rubinetto. A permettere un profilo così snello è la tecnologia della cartuccia a immersione totale Nobili Widd®, che in soli 34 mm di diametro assicura grande efficienza e ingombro minimo. Ha raggio di 360° con una doccetta orientabile a due getti (pioggia e spray) e apertura della leva in acqua fredda che accensioni involontarie della caldaia, contribuendo a ridurre gli sprechi.



## PLADOS

Il lavello Workstation trasforma la cucina in un luogo di esperienza, nel quale design e funzionalità si uniscono per migliorare la qualità del tempo che vi si trascorre. È una vera e propria postazione di lavoro, spaziosa, pratica e funzionale grazie agli accessori integrati studiati ad hoc, come per esempio il gocciolatoio Rollmat pieghevole, il coprivasca per la preparazione dei cibi, le vaschette scorrevoli o il dispenser per il sapone. È provvisto di tecnologia brevettata Ariapura che contribuisce a rendere il lavello antibatterico, antinquinante e più facile da pulire.

VISTI IN FIERA

## PORCELANOSA

L'abbinamento tra il Quercia Naturale e il Solid Surface Krion™, conferiscono alla cucina un plus estetico e di praticità grazie alla zona di lavoro ampliata e convertita in parte in un tavolo. Resistente alle alte temperature, compatto, non poroso e omogeneo in tutto il suo spessore, il Krion® è un materiale batteriostatico molto facile da lavorare con le superfici che possono essere formate senza giunti visibili: ciò permette una completa libertà nella creazione di spazi di lavoro, fronti o moduli funzionali.



## REHAU

La collezione Noble Matt permette di creare arredi di design, monolitici e perfettamente coordinati dove superfici, bordi e serrandine convincono anche al tocco grazie alla sensazione tattile meravigliosamente piacevole, vellutata e a prova di impronte. Noble Matt spazia dal bianco nitido al nero profondo, eliminando qualsiasi riflesso di luce anche a bassa angolazione, per la massima profondità cromatica. Oltre a vantare proprietà anti-impronta digitale, è resistente al calore, all'umidità, agli urti e ai graffi.

Ritaglio stampa ad uso esclusivo del destinatario, non riproducibile.

184612

## IVISTI IN FIERA

### SADUN

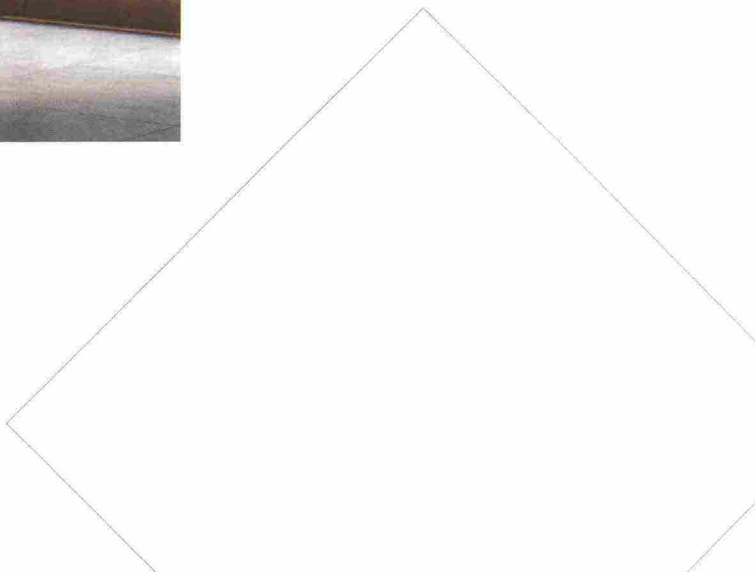
I pannelli della linea Sibuglas di Sibudesign sono realizzati in PMMA con superficie lucida e resistente all'abrasione e sono particolarmente indicati per realizzare ante, rivestimenti e porte. L'infinita gamma di decori, colori e forme, e i differenti supporti studiati per ogni esigenza di applicazione, offrono enormi spazi creativi a designer e progettisti per creare profondità e valorizzare qualsiasi ambiente.

Inoltre la flessibilità dei pannelli ne consente l'impiego su superfici curve e ondulate.



### SAPIENSTONE

Con la collezione Il Veneziano viene recuperata l'estetica affascinante del battuto di terrazzo alla veneziana per dare vita a tre nuovi top in gres porcellanato: Seminato Candido, Seminato Beige e Seminato Nero. I tre top della collezione hanno colori neutri che si adattano sia a cucine moderne che tradizionali e donano all'ambiente eleganza e dinamicità al tempo stesso. Vengono realizzati in formato grande lastra di 320x150 cm, dimensione che riesce a coprire ampie superfici senza soluzione di continuità. Due le finiture: Naturale per un effetto più sobrio e Polished che dà brillantezza alla superficie.

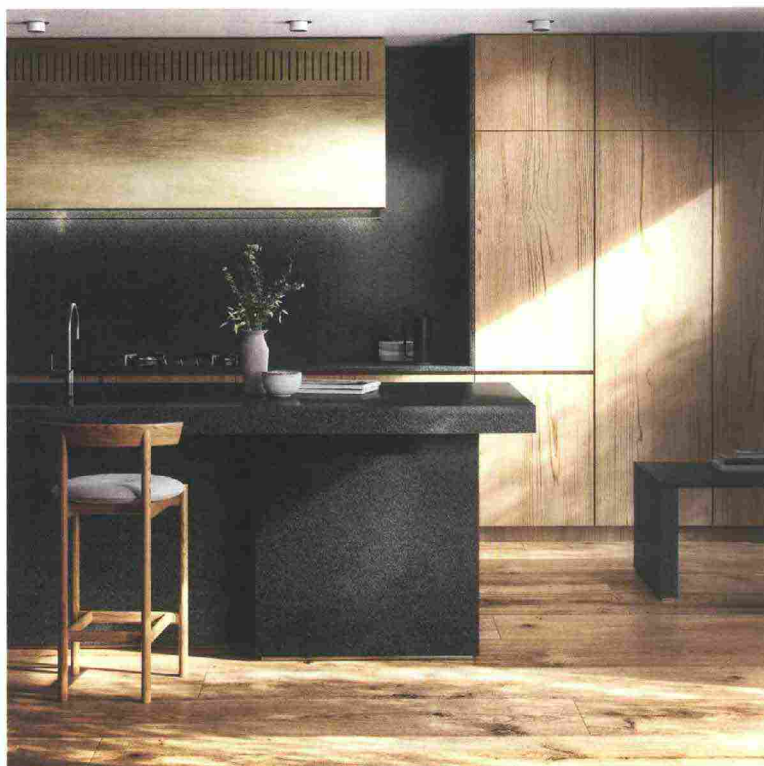


Ritaglio stampa ad uso esclusivo del destinatario, non riproducibile.

VISTI IN FIERA

## STONE ITALIANA

Nell'ottica di una filosofia sempre più sostenibile e rispettosa dell'ambiente, le superfici Cosmolite® sono composte da un impasto 'quartz-free' realizzato al 100% con inerti da riciclo pre-consumo. Sono disponibili quattro collezioni: Cosmo che sembra ricreare la magia dell'Universo con le galassie e la Via Lattea, Meteor che guarda ai corpi celesti attraverso quattro nuance ispirate all'effetto pietra, Planet, attuale e sfumata come il magma dei pianeti e Kstar caratterizzata da una graniglia leggermente più grande rispetto alle altre collezioni e che trova ampio impiego in complementi d'arredo come top cucina o bagno, mobili e ante.



## ZERICA

I-Wall Button è in grado di garantire acqua a temperatura ambiente, fresca e frizzante purissima, sia da bere, sia da utilizzare per la preparazione di pasti. Estremamente silenzioso, emette solo 32 decibel ed è adattabile a ogni modulo da cucina da 60 cm. Disponibile in 3 versioni, ha doppia vasca per la gasatura che permette di avere maggior acqua disponibile in minor tempo. Da incasso, può essere incassato a filo con il mobile, senza parti sporgenti.

Ritaglio stampa ad uso esclusivo del destinatario, non riproducibile.