

STONE
ITALIANA

COLOUR

SLABS COLOUR
COLLECTION

2021



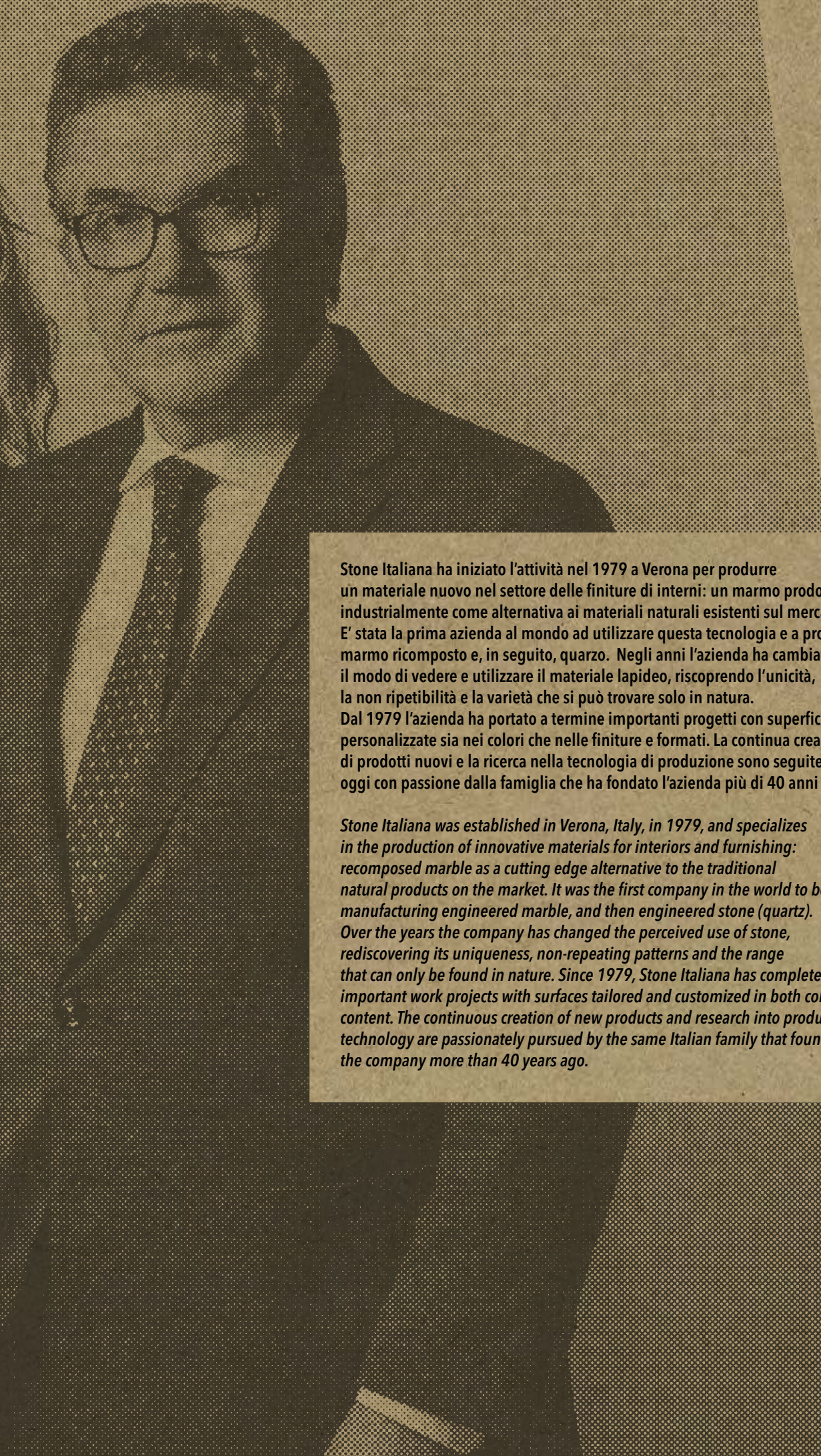
INDEX

04/07	Storia/History
08/13	Mission/Mission
14/15	Qualità di Prodotto Product Quality
16/21	Finiture/Finishes
17/20	Colour Collection
22	Terrazzo
23	Graniglio
24	Craken
25	Native
26/27	Cartapietra
28	Dna Urbano
29	Caratteristiche Tecniche Technical Data
30/31	Formati/Sizes_Slabs and Tiles
32/33	Manuale delle Istruzioni Instructions Handbook



DEDIZIONE
ALL'ECCELLENZA
DAL 1979

DEDICATION
TO EXCELLENCE
SINCE 1979



Stone Italiana ha iniziato l'attività nel 1979 a Verona per produrre un materiale nuovo nel settore delle finiture di interni: un marmo prodotto industrialmente come alternativa ai materiali naturali esistenti sul mercato. E' stata la prima azienda al mondo ad utilizzare questa tecnologia e a produrre marmo ricomposto e, in seguito, quarzo. Negli anni l'azienda ha cambiato il modo di vedere e utilizzare il materiale lapideo, riscoprendo l'unicità, la non ripetibilità e la varietà che si può trovare solo in natura. Dal 1979 l'azienda ha portato a termine importanti progetti con superfici personalizzate sia nei colori che nelle finiture e formati. La continua creazione di prodotti nuovi e la ricerca nella tecnologia di produzione sono seguite oggi con passione dalla famiglia che ha fondato l'azienda più di 40 anni fa.

Stone Italiana was established in Verona, Italy, in 1979, and specializes in the production of innovative materials for interiors and furnishing: recomposed marble as a cutting edge alternative to the traditional natural products on the market. It was the first company in the world to begin manufacturing engineered marble, and then engineered stone (quartz). Over the years the company has changed the perceived use of stone, rediscovering its uniqueness, non-repeating patterns and the range that can only be found in nature. Since 1979, Stone Italiana has completed important work projects with surfaces tailored and customized in both colours and content. The continuous creation of new products and research into production technology are passionately pursued by the same Italian family that founded the company more than 40 years ago.



STONE ITALIANA 100% MADE IN ITALY

Stone Italiana ha sede a Verona e produce esclusivamente in Italia presso i due stabilimenti di Zimella (VR) e Villesse (GO). La qualità è sempre stata un valore prioritario per l'azienda; da molti anni infatti Stone Italiana ha intrapreso processi di gestione supportati dai Sistemi di Qualità ISO 9001 e Sicurezza ISO 45001, integrandoli con un sistema di Gestione Ambientale ISO 14001. Coerentemente con questo percorso è stato sviluppato un programma di responsabilità e trasparenza rispetto alla propria filiera perché, per Stone Italiana, Sostenibilità significa poter riflettere i propri valori di qualità nei materiali che produce.

STONE ITALIANA 100% MADE IN ITALY

Stone Italiana is headquartered in Verona and all its products are manufactured in its two Italian plants, located respectively in Zimella (province of Verona) and Villesse (province of Gorizia). Quality has always been one of our top priorities and since many years we have management processes accredited by ISO 9001 and ISO 45001 Security standards, with the integration of the Environmental Management System ISO 14001. In tandem with these systems, we have developed a programme of responsibility and transparency as regards our own supply chain, because for Stone Italiana Sustainability means being able to reflect our quality standards in the materials we produce.

COS'É PER NOI LA SOSTENIBILITÀ

Sostenibilità è sapere come viene prodotto un materiale, dove viene prodotto, con quali impatti sull'ambiente, certificare la qualità delle materie prime e controllare i processi: tutti questi sono oggi passaggi fondamentali che determinano la credibilità di un'azienda. I prodotti Stone Italiana, progettati per l'utilizzo in ambienti interni, sono certificati GREENGUARD GOLD per la bassa emissività di VOC e NSF 51 per il contatto con gli alimenti. Stone Italiana utilizza una metrica internazionale per dare un valore alle proprie peculiarità, contribuendo con i propri prodotti al sistema LEED®, principale programma per la progettazione, costruzione e gestione di edifici sostenibili ad alta performance. Inoltre il Dipartimento di R&D si impegna ogni giorno a studiare prodotti che permettano di dare il proprio apporto allo sviluppo di una economia circolare, grazie al proprio know-how pluridecennale che trasforma contenuti innovativi in processi industriali. Questo approccio supporta la creazione di sistemi in cui le risorse vengono riutilizzate, creando un ciclo di produzione e riutilizzo, al fine di generare, per l'intero sistema economico, più valore e per un periodo più lungo di tempo.



WHAT SUSTAINABILITY MEANS FOR US

Sustainability is knowing how a material is made, where it is produced and what impact it has on the environment, using base materials of certified quality and monitoring processes: all these elements are crucial to the credibility of any company. All Stone Italiana products intended for use in interiors have been awarded GREENGUARD GOLD certification thanks to their low VOC emission and are NSF 51 certified, making them ideal for contact with foodstuffs. Stone Italiana uses an international standard to enhance its unique features and contributes to the LEED® system with its products. LEED® is the top rating system for the design, construction and management of high-performance green buildings. Our R&D Department also works every day to create products that may contribute to the circular economy, using its decades-long experience and know-how to turn innovative ideas into industrial processes. This approach supports the development of systems where resources are re-utilized, creating a cycle of production and re-use in order to generate more value for longer time across the whole economic system.

OUR MISSION

GUARDIAMO AL FUTURO
ATTRAVERSO UN CONTINUO
RINNOVAMENTO GRAZIE A:

- Progetti innovativi
- Qualità di prodotto
- Personalizzazione
- Produttività flessibile
- Originalità
- Fidelizzazione dei clienti
e dei fornitori
- Formazione delle risorse umane

WE LOOK
TO THE FUTURE
THROUGH
A CONTINUAL
RENEWAL
THANKS TO:

- Innovative Projects
- Product Quality
- Customizing
- Flexible Productivity
- Originality
- Customers and suppliers Loyalty
- Human Resources Training

LA NOSTRA MISSION È
DARE UN CONTRIBUTO DECISIVO
AL RINNOVAMENTO NEL CAMPO
DELL'ARCHITETTURA E DELL'INTERIOR
DESIGN, CONIUGANDO VALORI
ESTETICI E CARATTERISTICHE
TECNOLOGICHE A QUALITÀ E
SOSTENIBILITÀ AMBIENTALE.





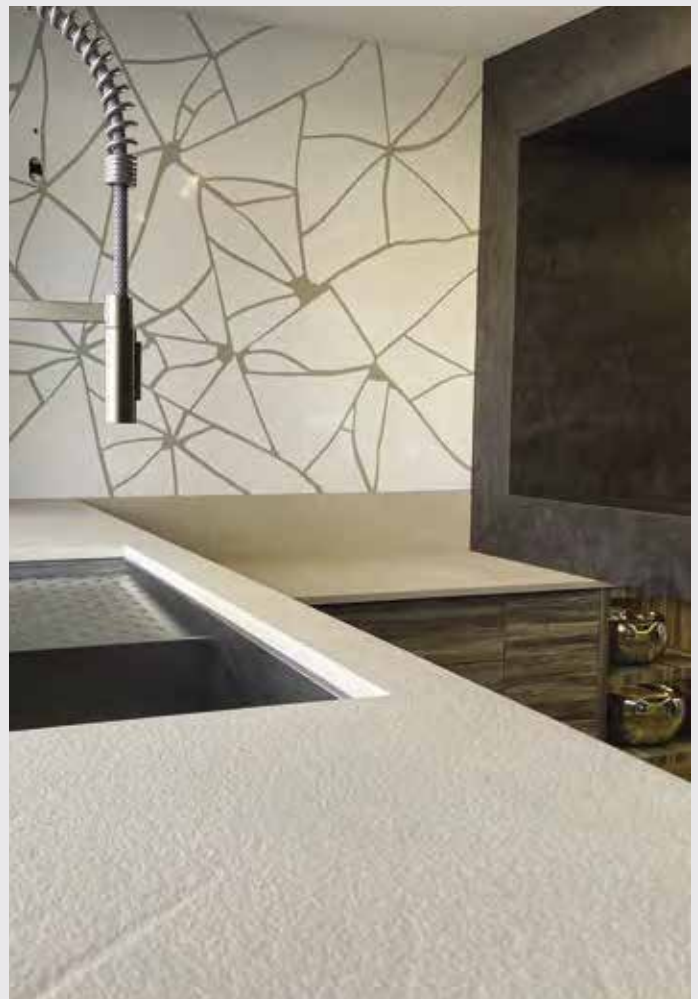
Ark Architects



Ark Architects



OUR MISSION IS TO GIVE
A TANGIBLE CONTRIBUTION
TO ARCHITECTURAL AND
INTERIOR DESIGN RENEWAL
BY COMBINING AESTHETIC
AND TECHNOLOGICAL VALUES
WITH QUALITY AND PROTECTION
OF THE ENVIRONMENT.





QUALITÀ DI PRODOTTO

Dire prodotto di QUALITÀ per Stone Italiana significa produrre con qualità, con impianti tecnologicamente avanzati ma anche con materie prime selezionate scelte in collaborazione con fornitori che seguono l'azienda da anni. L'azienda cresce in sinergia con fornitori e clienti nella cura della materia, della superficie e della lavorazione del prodotto. Si affianca ai professionisti offrendo la competenza nella progettazione, il servizio, la pianificazione, il cantiere di piccoli e grandi progetti. E soprattutto mette la passione per le idee, la creatività, l'artigianalità, il fatto a mano e tutto ciò che è inedito e inaspettato sul mercato delle lastre in quarzo.

PRODUCT QUALITY

For Stone Italiana, QUALITY can only be crafted with the choicest raw materials, the most technologically advanced machinery and the trust and collaboration of its suppliers and its customers. Stone Italiana joins together expertise in the design, service, planning and construction of projects both large and small. Above all, Stone Italiana puts its passion for new ideas, creativity and the wonderfully unexpected in the world of handmade quartz craftsmanship.



FINITURE/FINISHES

NOME / NAME	GLOSS	GRAIN 2.0	ROCFACE 2.0/ROCPLAN 2.0
CANDIDO	•		
OROPURO	•		
VIRGO	•		
CRISTAL WHITE	•		
BRILLANTE BIANCO 20	•		
LIDO	•		
BASE	•		
CRISTAL BASIC	•		
PITTI	•		
ASH	•		
BRILLANTE NERO 20	•		
SUPERBLACK	•		
GREIGE	•		
CARTAPIETRA			
SUPERWHITE 13	•	•	•
SABBIAMARINA	•	•	•
BASIC	•	•	•
NOISETTE	•	•	•
LUNA	•	•	•
ALUMINIUM GREY	•	•	•
GRIGIO MILANO	•	•	•
TAUPE	•	•	•
MAGMA GREY	•	•	•
IMPERIALE 20	•	•	•
VERDE SILVER	•	•	•
ELEPHANT GREY	•	•	•
KSTONE			
KSOUL	•	•	
KGOLD	•	•	
KWORK	•	•	
KSPACE	•	•	
KART	•	•	

COLOURS

GROUPS
1-2-3-4-7



candido gloss



oropuro gloss



virgo gloss



superwhite 13 rocface 2.0/rocplan 2.0



sabbiamarina gloss/grain 2.0



sabbiamarina rocface 2.0/rocplan 2.0



basic gloss/grain 2.0



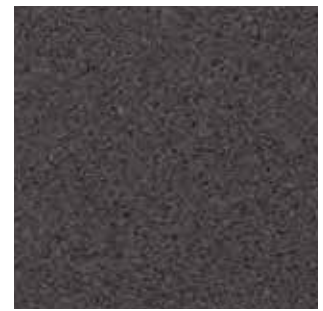
grigio milano rocface 2.0/rocplan 2.0



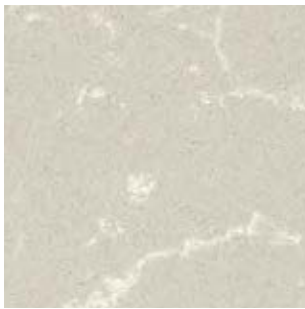
taupe gloss/grain 2.0



taupe rocface 2.0/rocplan 2.0



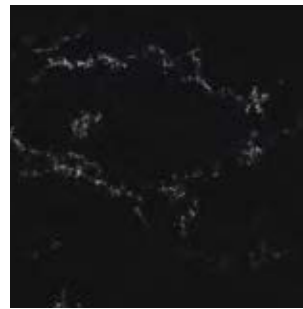
magma grey gloss/grain 2.0



grigio atlantic gloss



grigio nordico gloss



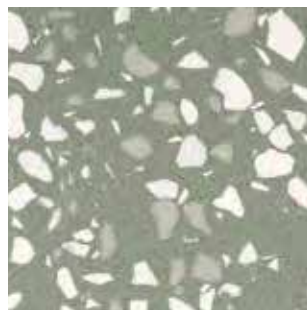
nero continental gloss

ECOLLECTION

GROUP
1



terrazzo_dark gloss/grain 2.0



terrazzo_green gloss/grain 2.0

CRAKEN

GROUP
8



white_gray gloss



cristal white gloss



brillante bianco 20 gloss



lido gloss



base gloss



basic rocface 2.0/rocplan 2.0



noisette gloss/grain 2.0



noisette rocface 2.0/rocplan 2.0



luna gloss/grain 2.0



magma grey rocface 2.0/rocplan 2.0



imperiale 20 gloss/grain 2.0



imperiale 20 rocface 2.0/rocplan 2.0

KSTONE
GROUP
3



giove gloss



terra gloss

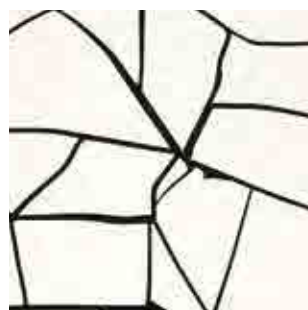


urano gloss

GRANIGLIO
GROUP
2



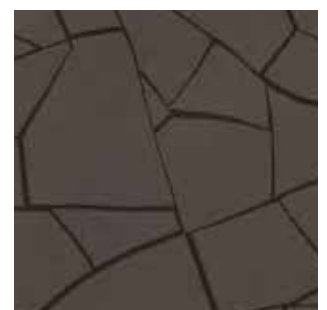
basic_white gloss



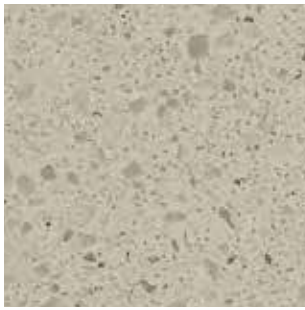
white_black gloss



noisette_bordeaux gloss



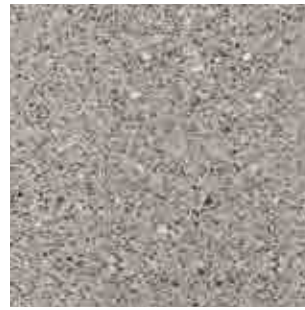
taupe_dark gloss



cristal basic gloss



greige gloss



pitti gloss



ash gloss



luna rocface 2.0/rocplan 2.0



aluminium grey gloss/grain 2.0



aluminium grey rocface 2.0



elephant grey gloss/grain 2.0



ksoul gloss/grain 2.0



kgold gloss/grain 2.0



kwork gloss/grain 2.0



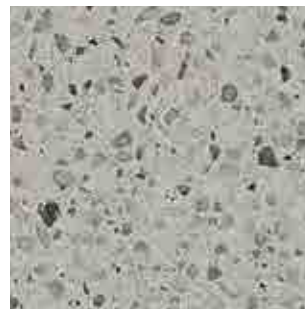
kspace gloss/grain 2.0



graniglio bianco gloss



graniglio sabbia gloss



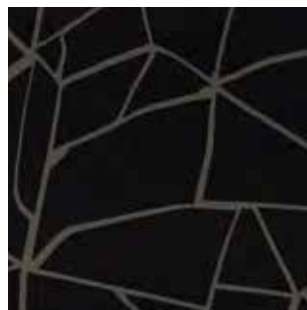
graniglio grigio gloss



graniglio nero gloss



black_white gloss



black_brown gloss

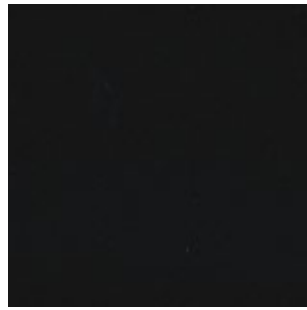
BASE MARMO



almond white gloss



brillante nero 20 gloss



superblack gloss

CARTAPIETRA

GROUPS
2-3-9



superwhite 13 gloss/grain 2.0



elephant grey rocface 2.0/rocplan 2.0



verde silver gloss/grain 2.0



verde silver rocface 2.0/rocplan 2.0



grigio milano gloss/grain 2.0



kart gloss/grain 2.0

NATIVE

GROUP
3



bianco artico gloss



bianco cimbro gloss

TERRAZZO

GROUP
5



terrazzo_white gloss/grain 2.0



terrazzo_base gloss/grain 2.0



terrazzo_grey gloss/grain 2.0



penny lane gloss

DNA URBANO



DNA Urbano gloss/grain 2.0

NOME / NAME	GLOSS	GRAIN 2.0	ROCFACE 2.0/ROCPLAN 2.0
NATIVE			
BIANCO ARTICO	•		
BIANCO CIMBRO	•		
GRIGIO ATLANTIC	•		
GRIGIO NORDICO	•		
NERO CONTINENTAL	•		
ECOLLECTION			
GIOVE	•		
TERRA	•		
URANO	•		
DNA URBANO	•	•	
GRANIGLIO			
GRANIGLIO BIANCO	•		
GRANIGLIO SABBIA	•		
GRANIGLIO GRIGIO	•		
GRANIGLIO NERO	•		
TERRAZZO			
TERRAZZO_WHITE	•	•	
TERRAZZO_BASE	•	•	
TERRAZZO_GREY	•	•	
TERRAZZO_DARK	•	•	
TERRAZZO_GREEN	•	•	
CRAKEN			
WHITE_GRAY	•		
BASIC_WHITE	•		
WHITE_BLACK	•		
NOISETTE_BORDEAUX	•		
TAUPE_DARK	•		
BLACK_WHITE	•		
BLACK_BROWN	•		
BASE MARMO			
ALMOND WHITE	•		
PENNY LANE	•		

TERRAZZO

Stone Italiana dà nuova vita alla texture del Terrazzo elevandone l'applicazione dal pavimento al piano cucina e mantenendo le caratteristiche del quarzo: una memoria storica per le applicazioni di oggi.

Stone Italiana gives new life to the Terrazzo texture by shifting its usage from floors to worktops and maintaining the same quartz features: an historical memory for modern applications.



terrazzo_white gloss/grain 2.0



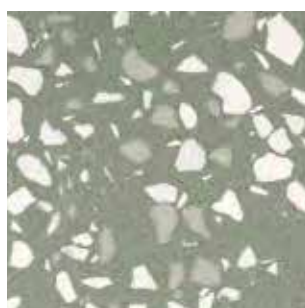
terrazzo_base gloss/grain 2.0



terrazzo_grey gloss/grain 2.0



terrazzo_dark gloss/grain 2.0



terrazzo_green gloss/grain 2.0



GRANIGLIO

I pavimenti in graniglia di marmo oggi vengono riscoperti e apprezzati, in chiave innovativa e in colorazioni moderne. Il quarzo in graniglia, alternativa al marmo, ha caratteristiche di resistenza superiore con possibilità di colorazioni infinite per riscoprire il gusto vintage delle superfici.

Today the marble grit floors are rediscovered and appreciated in an innovative key and in modern colours. The quartz in grit look, as an alternative to marble base, has superior resistance characteristics with the possibility of endless colours to rediscover the vintage taste of the surfaces.



graniglio bianco gloss



graniglio sabbia gloss



graniglio grigio gloss



graniglio nero gloss

CRAKEN

Stone Italiana reinventa il concetto di craquelé con uno stile e un design contemporaneo ripercorrendo antiche tecniche unite alla ricerca tecnologica della produzione del quarzo. La produzione fatta a mano rende Craken una collezione molto esclusiva e preziosa mai vista prima.

Stone Italiana revives the concept of craquelé in a contemporary perspective by combining ancient techniques with the technological research of the quartz production. The really hand-made production makes Craken a very exclusive and precious collection never seen before.



white_gray gloss



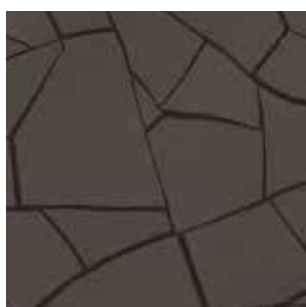
basic_white gloss



white_black gloss



noisette_bordeaux gloss



taupe_dark gloss



black_white gloss



black_brown gloss

NATIVE

La Collezione Native è caratterizzata da leggere venature. Native è l'anagramma di "venati", superficie la cui caratteristica è la presenza di "segni" come nei marmi o nei legni. La combinazione tra l'aspetto armonioso dell'estetica e la resistenza del quarzo fanno della collezione Native l'ideale per interiors e cucine senza tempo.

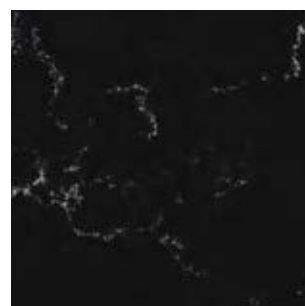
The Native Collection is characterised by a weave of light veins. Native is the anagram of "venati", the surfaces which pattern is characterised by "traces", such as stone, marble or wood. The combination of a pleasant visual effect and the exceptional resistance of quartz makes Native Collection ideal for interiors and kitchens of timeless refinement.



bianco artico gloss



bianco cimbro gloss



nero continental gloss



grigio atlantic gloss



grigio nordico gloss



CARTAPIETRA

Cartapietra è una collezione di materiali dai colori naturali. Può essere considerata come una pietra tecnologicamente avanzata che offre caratteristiche di durabilità e al contempo un'estetica che sa comunicare vitalità ed emozione grazie alla texture di superficie.

Cartapietra is a collection of natural coloured materials. It can be considered as a technically developed stone that offers both durability and a pleasant aesthetics able to communicate the vibrancy and emotion thanks to its surface texture.



superwhite 13 gloss/grain 2.0



superwhite 13 roface 2.0/rocplan 2.0



sabbiamarina gloss/grain 2.0



sabbiamarina roface 2.0/rocplan 2.0



basic gloss/grain 2.0



basic roface 2.0/rocplan 2.0



noisette gloss/grain 2.0



noisette roface 2.0/rocplan 2.0



luna gloss/grain 2.0



luna roface 2.0/rocplan 2.0



aluminium grey gloss/grain 2.0



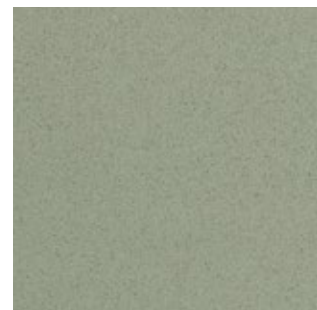
aluminium grey roface 2.0/rocplan 2.0



elephant grey gloss/grain 2.0



elephant grey rocface 2.0/rocplan 2.0



verde silver gloss/grain 2.0



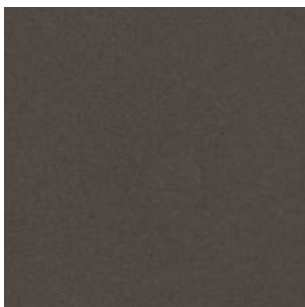
verde silver rocface 2.0/rocplan 2.0



grigio milano gloss/grain 2.0



grigio milano rocface 2.0/rocplan 2.0



taupe gloss/grain 2.0



taupe rocface 2.0/rocplan 2.0



magma grey grain 2.0



magma grey rocface 2.0/rocplan 2.0



imperiale 20 gloss/grain 2.0



imperiale 20 rocface 2.0/rocplan 2.0

DNA URBANO

DNA urbano è un materiale ottenuto dalle terre di spazzamento delle strade e realizzato in collaborazione con un'azienda che si occupa del trattamento dei rifiuti. La collezione Dna urbano si inserisce all'interno della filosofia green di Stone Italiana, da sempre attenta all'aspetto sostenibile della propria produzione.

DNA Urbano is a material realized with the street sweeping debris. This product is the result of a collaboration between Stone Italiana and a company engaged in the collection and treatment of waste. DNA Urbano fits perfectly into the green philosophy embraced by Stone Italiana, a company that has always paid attention to environmental issues in the production process.



DNA Urbano gloss



DNA Urbano grain 2.0



CARATTERISTICHE TECNICHE / TECHNICAL DATA

CARATTERISTICHE PER 1 CM DI SPESSORE CHARACTERISTICS FOR 1 CM THICKNESS	NORMA STANDARD	UNITÀ UNIT	VALORI DICHIARATI DECLARED VALUES	
QUARZO RICOMPOSTO / RECOMPOSED QUARTZ Assorbimento d'acqua / Water absorption	EN 14617 - 1	%	$W_4 \leq 0,05$	
QUARZO RICOMPOSTO / RECOMPOSED QUARTZ Resistenza a flessione / Determination of flexural strength	EN 14617 - 2	MPa	$F_4 \geq 40,0$	
QUARZO RICOMPOSTO CON INSERTI / RECOMPOSED QUARTZ WITH INLAYS Resistenza a flessione / Determination of flexural strength	EN 14617 - 2	MPa	$25,0 \leq F_3 < 40,0$	
QUARZO RICOMPOSTO / RECOMPOSED QUARTZ Resistenza all'abrasione / Determination of abrasion resistance	EN 14617 - 4	mm	$A_4 \leq 29,0$ (quarzo micrograna / micrograin quartz) $33,0 \geq A_3 > 29,0$	
QUARZO RICOMPOSTO / RECOMPOSED QUARTZ Resistenza chimica / Determination of chemical resistance	EN 14617 - 10	min C_1 max C_4	C_4	
QUARZO RICOMPOSTO CON MADREPERLA RECOMPOSED QUARTZ WITH MOTHER OF PEARL Resistenza chimica / Determination of chemical resistance	EN 14617 - 10	min C_1 max C_4	C_1	
QUARZO RICOMPOSTO / RECOMPOSED QUARTZ Reazione al fuoco (PAVIMENTI) / Reaction to fire (FLOORINGS)	EN 13501 - 1	-	A2 fl-s1	
Scivolosità / Determination of slipperiness • GLOSS / polished • LEVIGATO 600 / honed 600 • GRAIN 2.0 • ROCFACE 2.0 • ROCPLAN 2.0	EN 14231	SRV	ASCIUTTO/DRY • 40-47 • 38-42 • 44-56 • 68-85 • 69-94 BAGNATO/WET • 3-5 • 4-7 • 7-14 • 35-40 • 35-46	
Scivolosità / Determination of slipperiness	DIN 51130	R	R 9 (LEVIGATO 220 / HONED 220, GRAIN 2.0) R 10 (ROCFACE 2.0) R 12 (ROCPLAN 2.0)	
Conduttività termica (valore da tabella) Thermal conductivity (value as per table)	EN 12524	W/(mK)	1,28	
Resistenza allo shock termico / Thermal shock resistance	EN 14617 - 6	-	$\Delta m = -0,08\%$	
Coefficiente di dilatazione termica lineare Linear thermal expansion coefficient	EN 14617-11	1/°C	$\alpha = 17-26 \times 10^{-6}$	
Resistività elettrica / Electrical resistivity	EN 14617 - 13	Ωm Ω	ρ VOLUME / VOLUME $> 4 \bullet 10^{11}$ ρ SUPERFICIE / SURFACE $> 4 \bullet 10^{11}$	
Resistenza all'urto / Impact resistance	EN 14617 - 9	Joule	2	
Stabilità dimensionale (300 x 300 x 10 mm) Determination of dimensional stability (300 x 300 x 10 mm)	EN 14617 - 12	mm	Classe A	
Resistenza al calore secco / Dry heat resistance	EN 12722	°C	140 °C	
Resistenza all'invecchiamento accelerato UV-A Resistance to accelerated UV-A	ASTM G154 ASTM D2244	ΔE Cielab	NESSUNA VARIAZIONE DI COLORE NO VARIATION IN COLOUR TONALITY ΔE Cielab $< 0,5$	
Contatto con alimenti. MIGRAZIONE GLOBALE Contact with food. OVERALL MIGRATION	UNI EN 1186	mg/ dm ²	ACQUA DISTILLATA DISTILLED WATER	0,2
			SOLUZIONE ACIDO ACETICO 3% ACETIC ACID SOLUTION 3%	0,3
			SOLUZIONE ETANOLO 10% ETHANOL SOLUTION 10%	0,5
			ISOOTTANO ISOOCTANE	0,9
			ETANOLO AL 95% ETHANOL 95%	1,3

FORMATI/SIZES _ SLABS

NOME NAME	FINITURA FINISH	SLABS 144 x 307 cm					
		SPESSORE / THICKNESS IN CM					
		1,3	1,6	2	2,2	3	3,2
CANDIDO	GLOSS	●		●		●	
OROPURO	GLOSS			●		●	
VIRGO	GLOSS			●		●	
CRISTAL WHITE	GLOSS	●		●		●	
BRILLANTE BIANCO 20	GLOSS			●		●	
LIDO	GLOSS			●		●	
BASE	GLOSS			●		●	
CRISTAL BASIC	GLOSS			●		●	
PITTI	GLOSS			●		●	
ASH	GLOSS	●		●		●	
BRILLANTE NERO 20	GLOSS			●		●	
SUPERBLACK	GLOSS			●			
GREIGE	GLOSS	●		●		●	
CARTAPIETRA							
SUPERWHITE 13	GLOSS	●		●		●	
	GRAIN 2.0			●		●	
	ROCFACE 2.0				●		●
	ROCPLAN 2.0			●		●	
SABBIAMARINA	GLOSS			●		●	
	GRAIN 2.0			●		●	
	ROCFACE 2.0				●		●
	ROCPLAN 2.0			●		●	
BASIC	GLOSS			●		●	
	GRAIN 2.0			●		●	
	ROCFACE 2.0				●		●
	ROCPLAN 2.0			●		●	
NOISETTE	GLOSS			●		●	
	GRAIN 2.0			●		●	
	ROCFACE 2.0				●		●
	ROCPLAN 2.0			●		●	
LUNA	GLOSS			●		●	
	GRAIN 2.0			●		●	
	ROCFACE 2.0				●		●
	ROCPLAN 2.0			●		●	
ALUMINIUM GREY	GLOSS			●		●	
	GRAIN 2.0			●		●	
	ROCFACE 2.0				●		●
	ROCPLAN 2.0			●		●	
GRIGIO MILANO	GLOSS	●		●		●	
	GRAIN 2.0			●		●	
	ROCFACE 2.0				●		●
	ROCPLAN 2.0			●		●	
TAUPE	GLOSS	●		●		●	
	GRAIN 2.0			●		●	
	ROCFACE 2.0				●		●
	ROCPLAN 2.0			●		●	
MAGMA GREY	GLOSS			●		●	
	GRAIN 2.0			●		●	
	ROCFACE 2.0				●		●
	ROCPLAN 2.0			●		●	
IMPERIALE 20	GLOSS	●		●		●	
	GRAIN 2.0			●		●	
	ROCFACE 2.0				●		●
	ROCPLAN 2.0			●		●	
VERDE SILVER	GLOSS			●		●	
	GRAIN 2.0			●		●	
	ROCFACE 2.0				●		●
	ROCPLAN 2.0			●		●	
ELEPHANT GREY	GLOSS			●		●	
	GRAIN 2.0			●		●	
	ROCFACE 2.0				●		●
	ROCPLAN 2.0			●		●	

NOME NAME	FINITURA FINISH	SLABS 144 x 307 cm					
		SPESSORE / THICKNESS IN CM					
		1,3	1,6	2	2,2	3	3,2
KSTONE							
KSOUL	GLOSS	●		●		●	
	GRAIN 2.0			●		●	
KGOLD	GLOSS	●		●		●	
	GRAIN 2.0			●		●	
KWORK	GLOSS	●		●		●	
	GRAIN 2.0			●		●	
KSPACE	GLOSS	●		●		●	
	GRAIN 2.0			●		●	
KART	GLOSS	●		●		●	
	GRAIN 2.0			●		●	
NATIVE							
BIANCO ARTICO	GLOSS			●		●	
BIANCO CIMBRO	GLOSS			●		●	
GRIGIO ATLANTIC	GLOSS			●		●	
GRIGIO NORDICO	GLOSS			●		●	
NERO CONTINENTAL	GLOSS			●		●	
ECOLLECTION							
GIOVE	GLOSS			●		●	
TERRA	GLOSS			●		●	
URANO	GLOSS			●		●	
DNA URBANO							
DNA URBANO	GLOSS	*					
DNA URBANO	GRAIN 2.0	*					
GRANIGLIO							
GRANIGLIO BIANCO	GLOSS			●		●	
GRANIGLIO SABBIA	GLOSS			●		●	
GRANIGLIO GRIGIO	GLOSS			●		●	
GRANIGLIO NERO	GLOSS			●		●	
TERRAZZO							
TERRAZZO_WHITE	GLOSS	●		●		●	
	GRAIN 2.0			●		●	
TERRAZZO_BASE	GLOSS	●		●		●	
	GRAIN 2.0			●		●	
TERRAZZO_GREY	GLOSS	●		●		●	
	GRAIN 2.0			●		●	
TERRAZZO_DARK	GLOSS	●		●		●	
	GRAIN 2.0			●		●	
TERRAZZO_GREEN	GLOSS	●		●		●	
	GRAIN 2.0			●		●	
CRAKEN							
WHITE_GRAY	GLOSS		●				
BASIC_WHITE	GLOSS		●				
WHITE_BLACK	GLOSS		●				
NOISETTE_BORDEAUX	GLOSS		●				
TAUPE_DARK	GLOSS		●				
BLACK_WHITE	GLOSS		●				
BLACK_BROWN	GLOSS		●				
BASE MARMO							
ALMOND WHITE	GLOSS						
PENNY LANE	GLOSS						

* DISPONIBILE SOLO IN LASTRE cm 125 x 125 x 1 cm / AVAILABLE ONLY IN cm 125 x 125 x 1 SLAB SIZE



SLABS

INSTRUCTION HANDBOOK

MANUALE DELLE
ISTRUZIONI

ATTENZIONE: STOCCAGGIO DEL MATERIALE

Evitare di esporre il materiale all'azione diretta dei raggi UV e non lasciarlo in esterno. Lo stoccaggio di lastre imballate in cavallette deve essere effettuato all'interno. Le lastre devono essere posizionate in maniera da prevenire l'imbarcamento utilizzando due punti di appoggio.

LAVORAZIONE DELLE LASTRE

Per la lavorazione delle lastre, Stone Italiana consiglia di utilizzare utensili diamantati specifici e non quelli normalmente utilizzati per il granito naturale poiché il materiale Stone Italiana è più duro e compatto rispetto al granito.

Per l'esecuzione di fori è consigliabile realizzare 4 piccoli carotaggi in prossimità degli angoli del foro da eseguire. Questa procedura permette di evitare crepe negli spigoli vivi che potrebbero crearsi per l'eccessiva tensione del materiale. Si raccomanda in ogni caso di non realizzare mai angoli di 90° durante il taglio. Gli angoli devono essere sempre arrotondati.

INSTALLAZIONE DEI TOP

Verificata la planarità dei mobili, si consiglia di utilizzare poco silicone per l'incollaggio del top cucina al mobile. È sufficiente porre alcune gocce di silicone nei punti strategici del top; non incollare mai l'intera superficie del top sul mobile di legno poiché quest'ultimo possiede una dilatazione e contrazione diversa rispetto al quarzo.

IMPORTANT: STORAGE

Avoid exposing any engineered quartz slab to direct UV radiation and avoid outdoors storage before installation. The slabs placed in A-frames should be stored indoors and must be positioned in such a manner to prevent warping. Use at least two support beams.

SLABS PROCESSING GUIDELINES

For slabs processing, Stone Italiana recommends the use of specific diamond tools expressly designed for engineered quartz stone. Avoid the use of those normally utilized for cutting granite because Stone Italiana slabs are stronger and more compact than granite. For holes execution it is suggested to drill with wet diamond cutting tools 4 small core drillings before the hole execution. This procedure helps avoiding possible hairline cracks which may appear on the slab surface due to excessive tension inside the slab. Do not realize 90° angle when cutting the holes, corners must always be rounded.

TOPS INSTALLATION

After verifying the furniture planarity, Stone Italiana recommends not to use much silicon to stick the kitchen top to the furniture. Just put some drops of glue onto the strategic points. Never glue the whole quartz top on the timber furniture because wood has different expansion and contraction compared to quartz.



GRAPHIC DESIGN
Megaborg

COORDINATION
Silvia Dalla Valle
Paola Dalla Valle

PHOTO
Giovanni Gallio p. 6
Emiliano Sterza p. 23-24-25
Stone Italiana Archive p. 15-22-28
Ark Architects p. 10-11-12
IS&Q México - Treza Cocinas p. 12
IS&Q México - Cocinas Quetzal Santa Fe CDMX p. 7
IS&Q México - Cocinas Gourmet p. 13
IS&Q México - Diseño 4.13 p. 14

COPYRIGHT
5.2021



STONE
ITALIANA



ISO 9001
ISO 14001
ISO 45001

Certificato n° 30700767 QM15
Certificato n° 30700767 UM15
Certificato n° 30700767 OHS18

DTA
DOCUMENT
TECHNIQUE
D'APPLICATION

• STONIT QUARTZ
• STONIT QUARTZ
AVEC INCRUSTATIONS
• STONIT QUARTZ AVEC
INCRUSTATIONS CALCAIRES
• STONIT MARBRE

n°12/18-1778_V1 publiée le 05/07/2019



EPD[®]



GreenPea
PARTNER

SEE OFFICIAL LISTING

STONE ITALIANA S.P.A.

DAL 1979 TECNOLOGIA E DESIGN DEL QUARZO

Via Lavagno, 213 • 37040 Zimella • Verona Italy
stone@stoneitaliana.com • www.stoneitaliana.com
Tel +39.0442 715715 • Fax +39.0442 715000